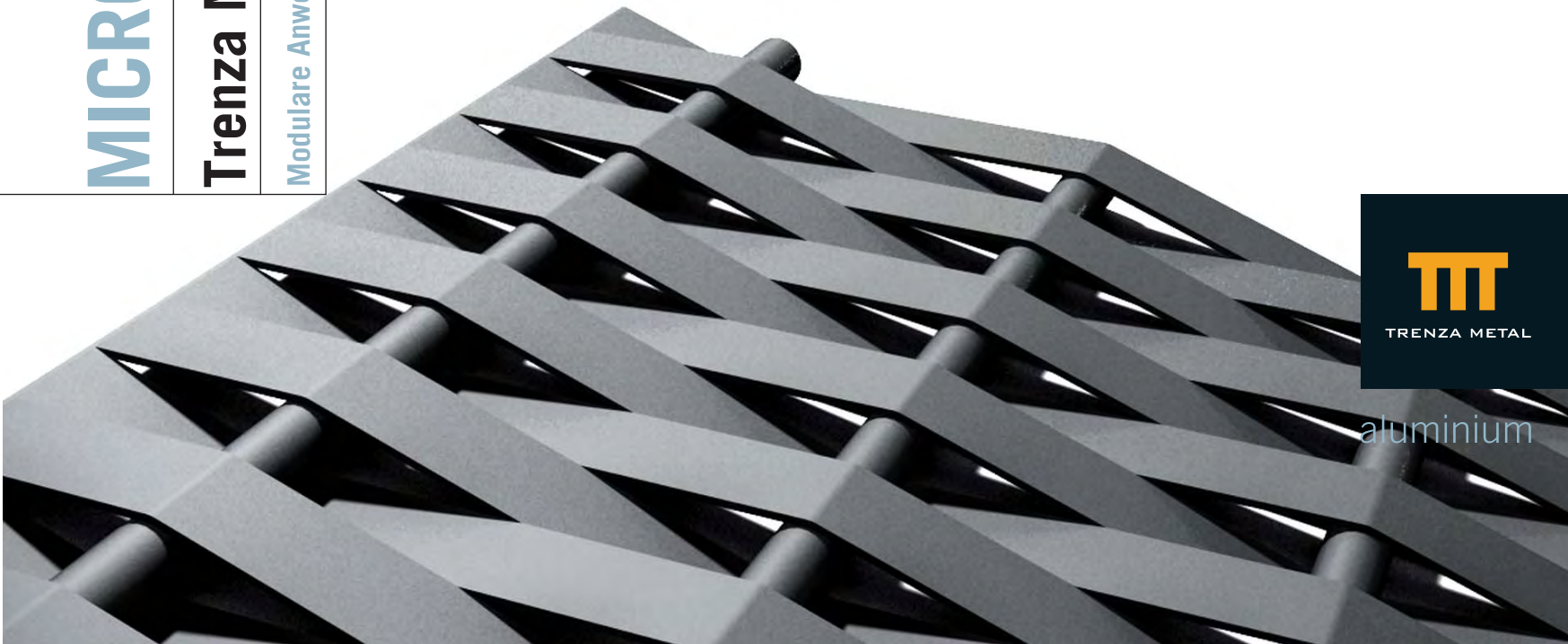


MICROTRENZADA®

Trenza Metal aluminium

Modulare Anwendungen. Technischer Katalog



TRENZA METAL

aluminium

PRÄSENTATION

ANWENDUNGEN

MICROTRENZADA® MODULARE ZÄUNE

- **Horizontales Grundstück** 10
Systemcharakteristiken
- **Veticales Grundstück** 14
Systemcharakteristiken

VERBLENDUNGEN MICROTRENZADA®

- **Horizontales Grundstück** 18
Systemcharakteristiken

VERKLEIDUNG / PFOSTEN MICROTRENZADA®

- **Kassettensystem** 22
- **Aufhängesystem** 24

GRUNDMATERIAL

- **Modell ohne Stange** 26
- **Modell mit Stange** 26

BETREUUNG UND BELIEFERUNG

OBERFLÄCHEBEHANDLUNG

WEITERE TRENZA METAL ÁREA PRODUKTE

*Alle Produkte sind durch das EUROPÄISCHE PATENT N° 09382088.4 geschützt.

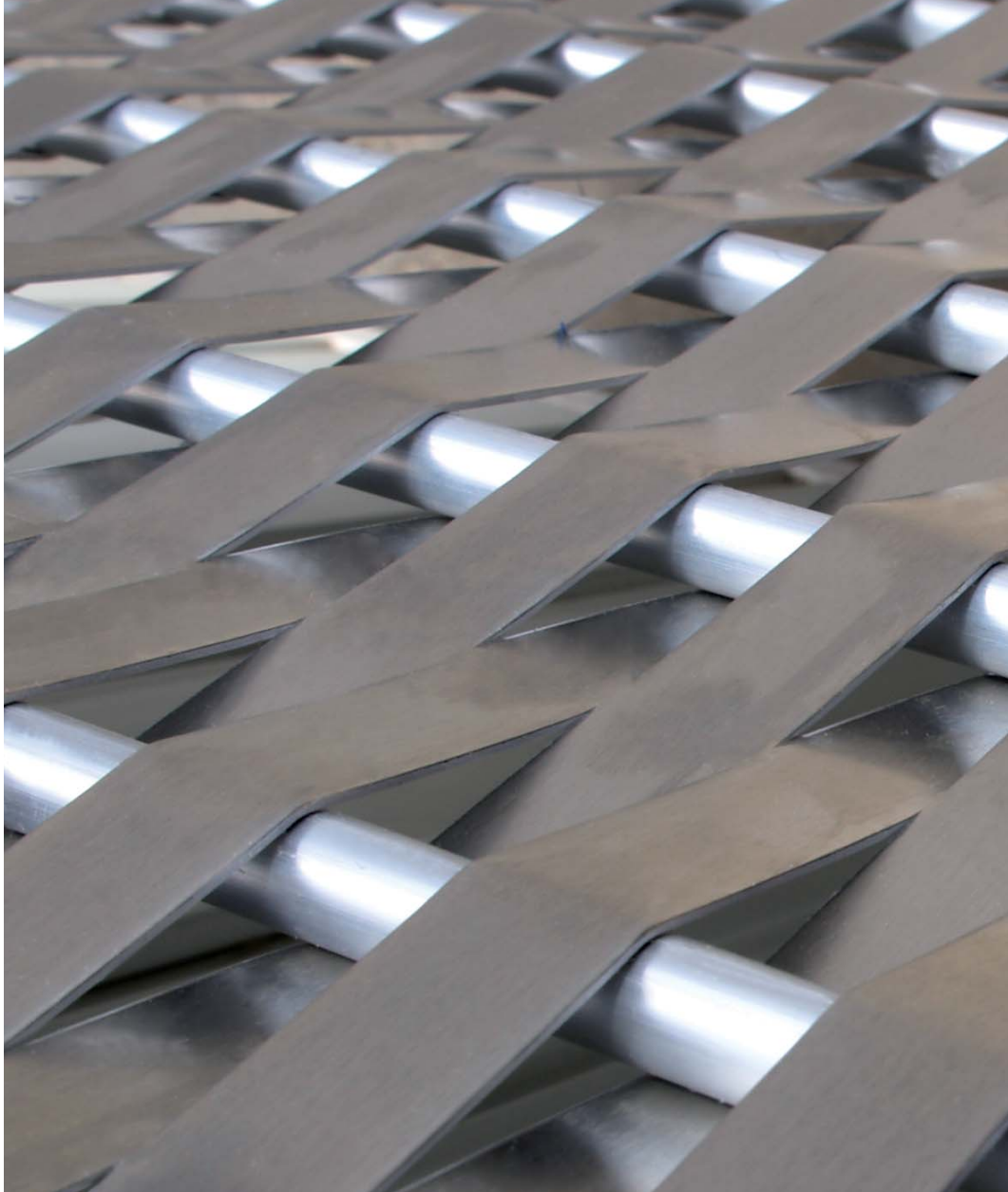
MICROTRENZADA®
Trenza Metal
aluminium

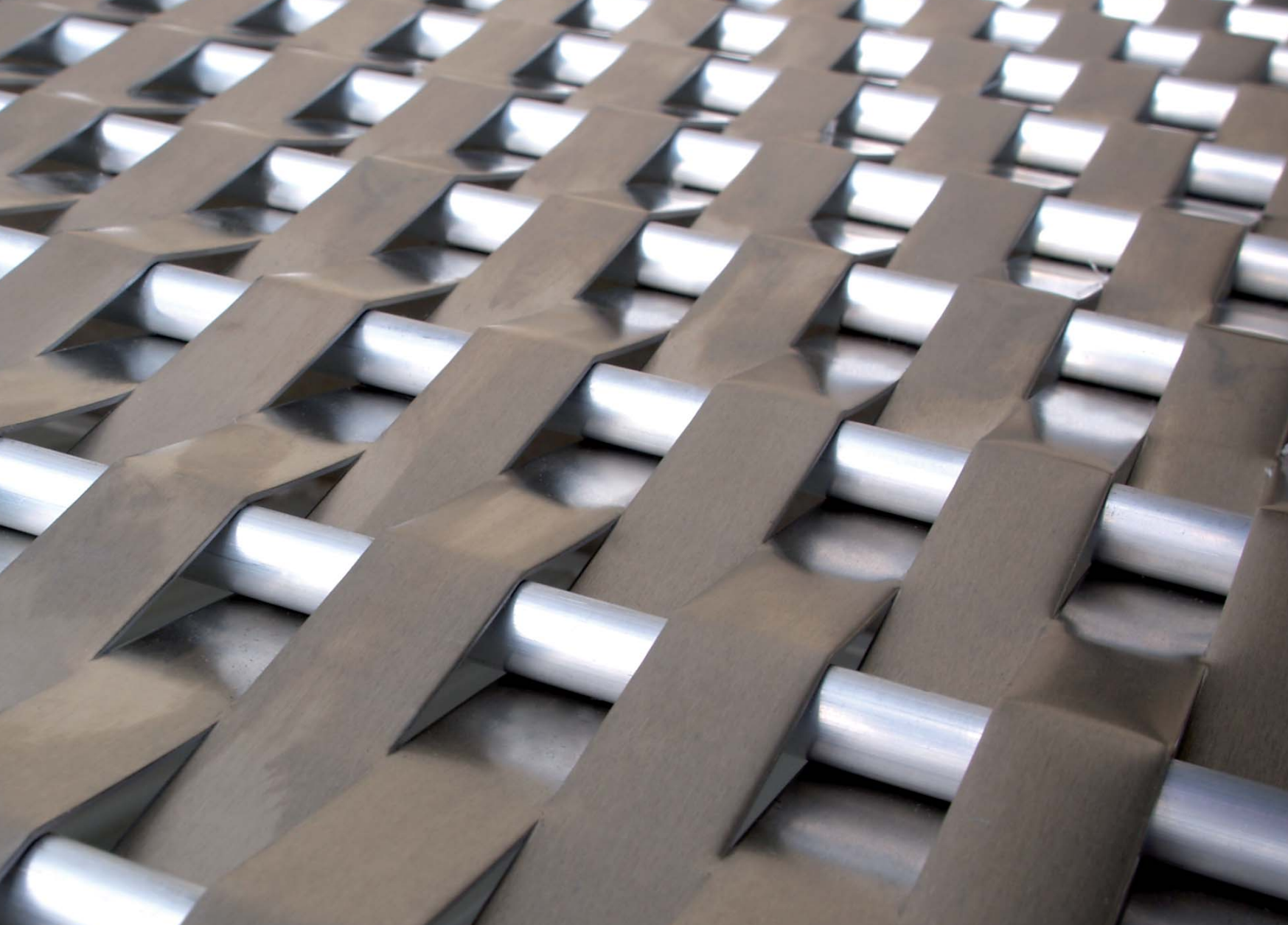
**Eine neue Art von Gewebe bietet der
Architektur mehr expressive Mittel**

Hohes Verschweigen
Leicht, etwa 5,3 kg/m²
Luftdurchlässig

Anwendungen:

Fassadenverkleidung
Sichtschutz
Cerramiento de huecos
Zäune, Balkon- und Stadtgeländer...





MICROTRENZADA® Trenza Metal aluminium

Dies ist eine neue Art von Gewebe mit eigenem **Patent**, das die einzigartigen Eigenschaften von **Aluminium** trifft, wie die **Leichtigkeit und Flexibilität mit ästhetischen Werten und Qualität**, die Produkte von Trenza Metal charakterisieren.

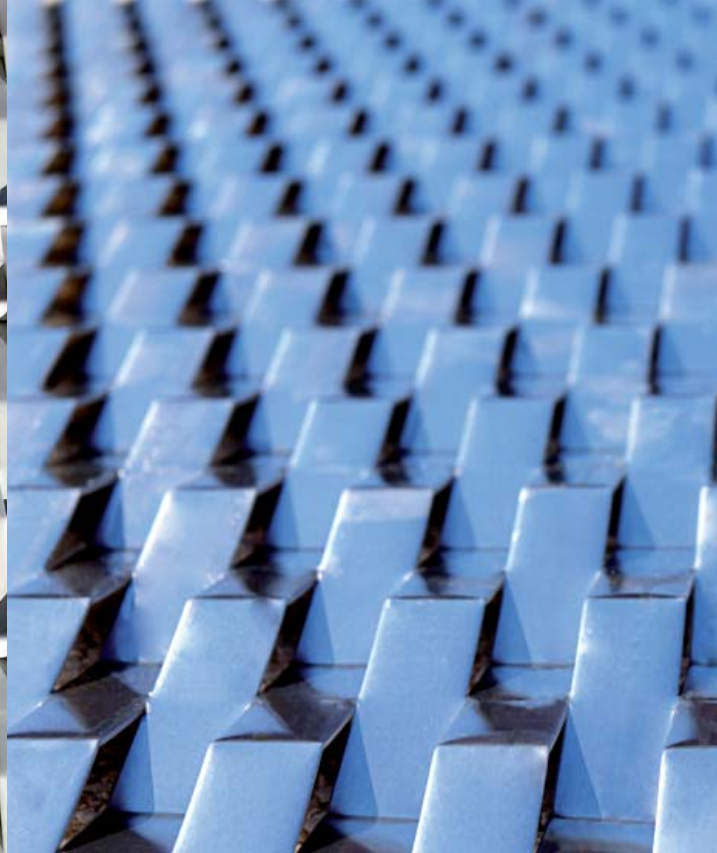
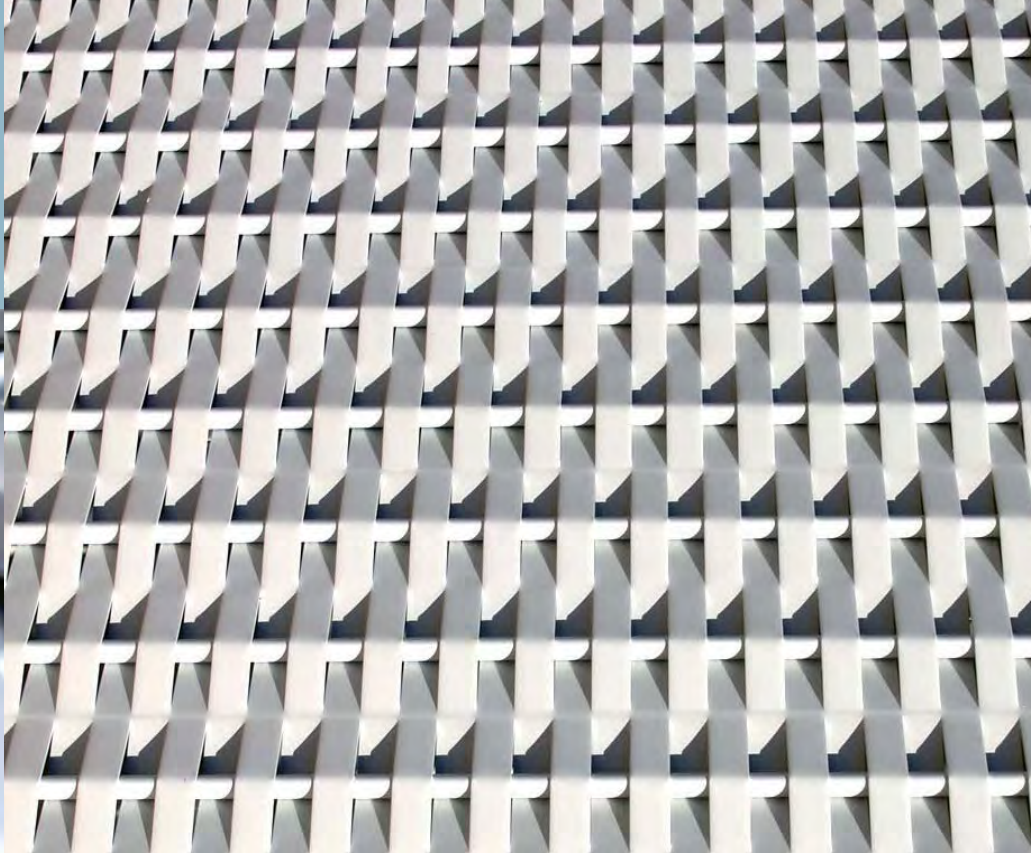
MICROTRENZADA® . Trenza Metal aluminium

Trenza Metal aluminium hat ein Breites Angebot von Gewebe entwickelt, die wurden mit eigenen Technologie und **Patent herstellt**.



Die **MICROTRENZADA®** Aluminiumbleche wurden an Metallhandwerke entweder roh oder pulverlackiert geliefert.

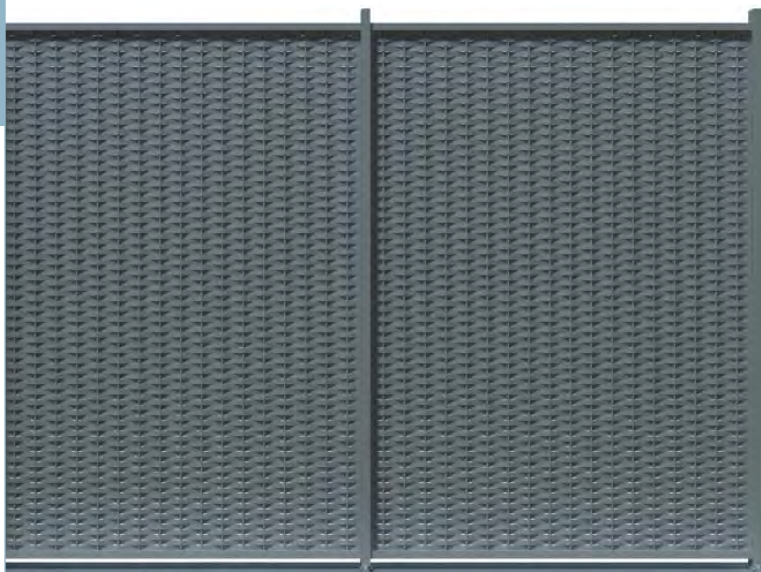
Ausserdem bietet **Trenza Metal aluminium** eine Serie hochwertige Endprodukte, die sich für die einfache **Betreuung, Belieferung und Montage charakterisieren**.



Eine neue Art von Gewebe, aus Aluminium.

Trenza Metal aluminium stellt zur Verfügung den professionales ein Breites Angebot von Technischen Lösungen, Verankerungs- und Montagesysteme die fördern die Verwendung unserer Produkten auf der Baustelle.

Anwendungen

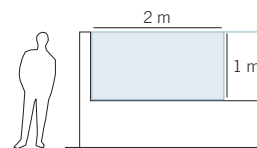


HORIZONTALES GRUNDSTÜCK

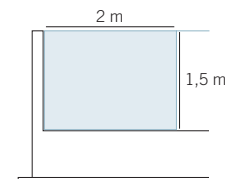


PANEEL STANDARDMASSE

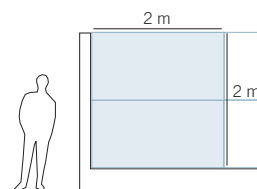
Ref.: MTR-H100



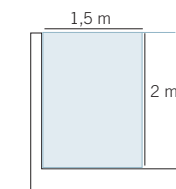
Ref.: MTR-H150



Ref.: MTR-2H100



Ref.: MTR-H200



· Für weitere Formate, Biegungen und Bodenverhältnisse, wenden Sie sich an den Kundendienst unter der Nummer 030 20659 414.

PFOSTEN

1. Feuerverzinkter Stahl

- End- und Zwischenpfosten
- Maueranschluss
- Eckpfosten
(Innen- und Aussenecke)

2. Aluminium

- End- und Zwischenpfosten
- Eckpfostens

BEFESTIGUNGSARTEN

1. Verbundanker

2. Am Boden verschraubt

3. Im Beton vergossen

*Weitere Informationen sind auf Seite 12 (bei "Systemcharakteristiken") zur Verfügung.



Schutz der Stahloberfläche

Schutz der Stahloberfläche
 Duplexverfahren gemäss DIN EN ISO 13438.
 Feuerverzinkung mit Minimale Schichtdicke Zink: 70 µm.
 Gemäss Norm DIN EN ISO 1461.
 Entfettung und amorphe Phosphatierung.
 Polyester-Pulverbeschichtung (< 70 µm). Hochwertig.

Die Stahlstege verstärken das Paneel

50x4 mm verzinkte und pulbeschichtete Stahlstege, verbessern die Festigkeit des Paneels.

Paneel

MICROTRENZADA® Bleche aus Aluminiumlegierung 30-H111, Dicke 1,5 mm.

Stäbchen aus Aluminiumlegierung 6063 T5, ø 12 mm.

Schutz der Aluminiumoberfläche

Entfettung und amorphe Phosphatierung.
 Polyester-Pulverbeschichtung.

FEUERVERZINKTER STAHL PFOSTEN

End- und Zwischenpfosten



Maueranschluss



Eckpfosten für die Innenecke



Eckpfosten für die Aussenecke



FEUERVERZINKTER STAHL BEFESTIGUNGSARTEN

Schrauben

Schrauben Gemäss die Normen und mit Sicherheitselemente.
Schraubenkopfabdeckung
 Sicherheitselemente die die Schrauben entdecken und vor Vandalismus bewahren.

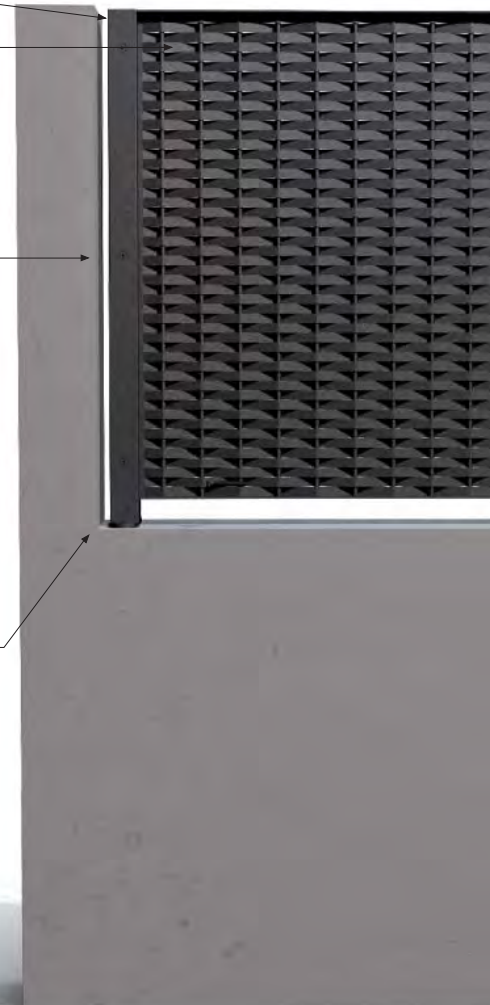
Verbundanker



Am Boden verschraubt



Im Beton vergossen





ALUMINIUM PFOSTEN

End- und Zwischenpfosten

Eckpfosten



Schutz der Aluminiumoberfläche
Entfettung und amorphe Phosphatierung.
Polyester-Pulverbeschichtung.

ALUMINIUM BEFESTIGUNGSARTEN

Verbundanker

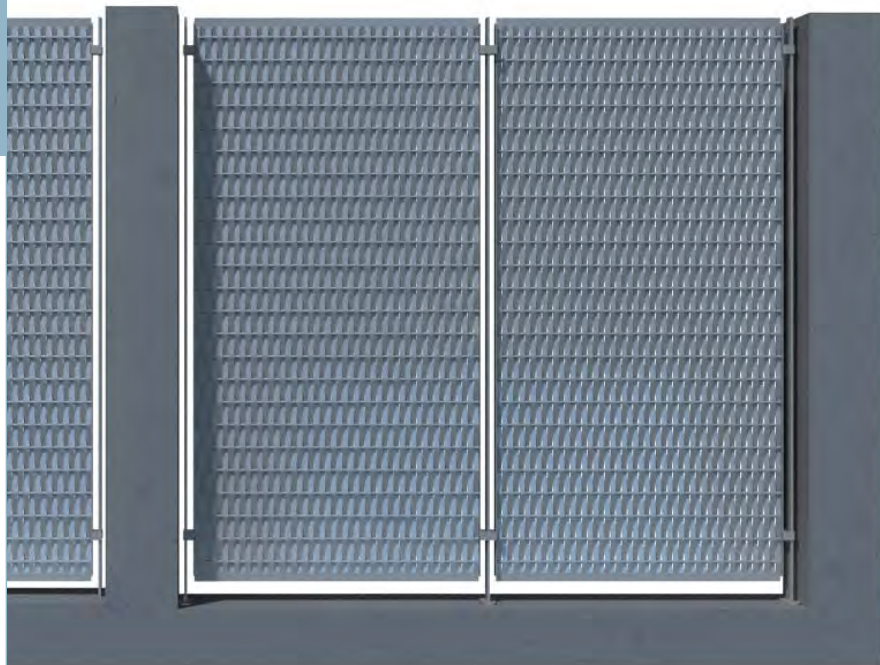
Am Boden
verschraubt

Im Beton
vergossen



Schrauben
Schrauben Gemäss die Normen und mit
Sicherheitselemente.

Abdeckkappe
Sicherheitselemente die die Schrauben
entdecken und vor Vandalismus bewahren.

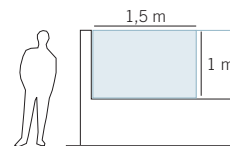


VERTIKALES GRUNDSTÜCK

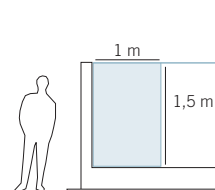


STANDARDPANEELE

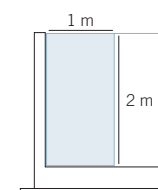
Ref.: MTR-V100



Ref.: MTR-V150



Ref.: MTR-V200



· Für weitere Formate, Biegungen und Bodenverhältnisse, wenden Sie sich an den Kundendienst unter der Nummer 030 20659 414.

PFOSTEN

1. Feuerverzinkter Stahl

- Endpfosten
- Zwischenpfosten
- Maueranschluss
- Eckpfostens

2. Aluminium

- End-, Zwischen- und Eckpfosten

BEFESTIGUNGSARTEN

1. Verbundanker

2. Am Boden verschraubt

3. Im Beton vergossen

*Weitere Informationen sind auf Seite 16 (bei "Systemcharakteristiken") zur Verfügung



FEUERVERZINKTER STAHL PFOSTEN



Schutz der Stahloberfläche

Schutz der Stahloberfläche
 Duplexverfahren gemäss DIN EN ISO 13438.
 Feuerverzinkung mit Minimale Schichtdicke Zink: 70 µm.
 Gemäss Norm DIN EN ISO 1461.
 Entfettung und amorphe Phosphatierung.
 Polyester-Pulverbeschichtung (< 70 µm). Hochwertig.

Paneel

MICROTRENZADA® Bleche aus
 Aluminiumlegierung 30-H111,
 Dicke 1,5 mm.

Stäbchen aus Aluminiumlegierung 6063 T5, ø 12 mm.

Schutz der Aluminiumoberfläche

Entfettung und amorphe Phosphatierung.
 Polyester-Pulverbeschichtung.

FEUERVERZINKTER STAHL BEFESTIGUNGSARTEN

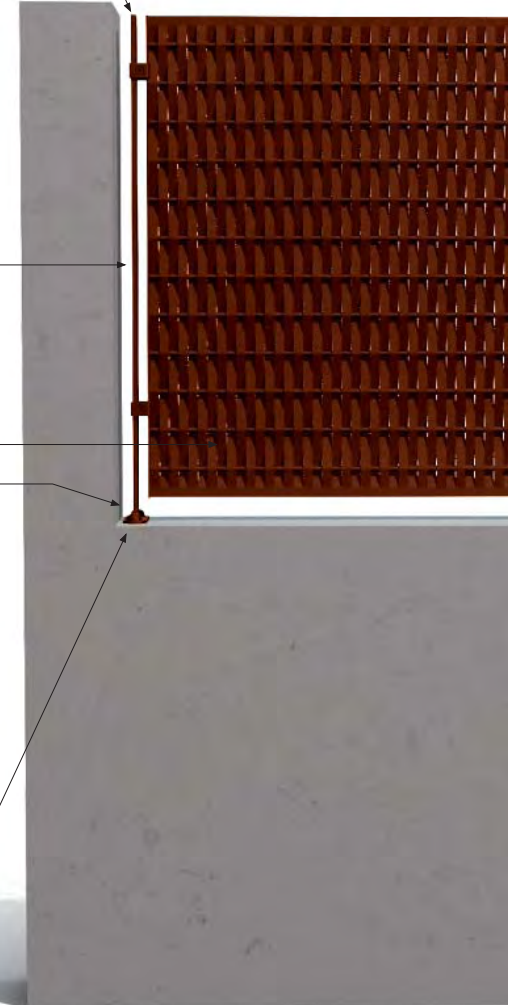


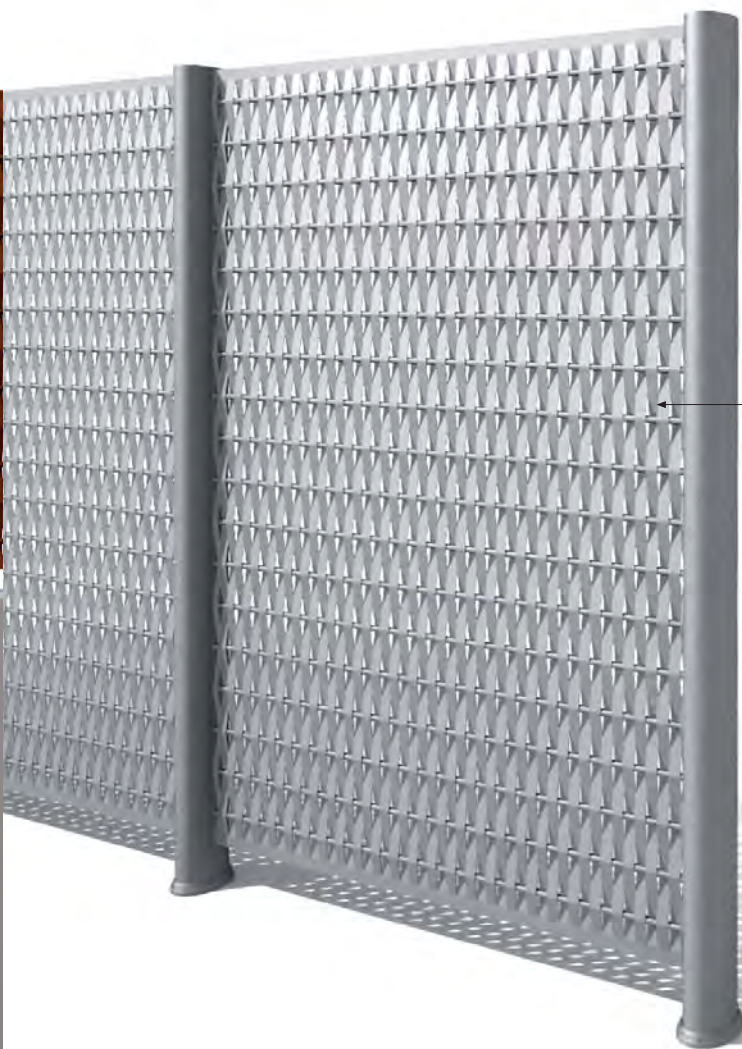
Schrauben

Schrauben Gemäss die Normen und mit
 Sicherheitselemente.

Abdeckkappe

Sicherheitselemente die die Schrauben entdecken und
 vor Vandalismus bewahren.





ALUMINIUMPFOSTEN

End-, Zwischen- und Eckpfosten



Paneel

MICROTRENZADA® Blech aus Aluminiumlegierung 30-H111, Dicke 1,5 mm. Stäbchen aus Aluminiumlegierung 6063 T5, ø 12 mm.

Schutz der Aluminiumoberfläche

Entfettung und amorphe Phosphatierung. Polyester-Pulverbeschichtung.

ALUMINIUM BEFESTIGUNGSARTEN

Verbundanker

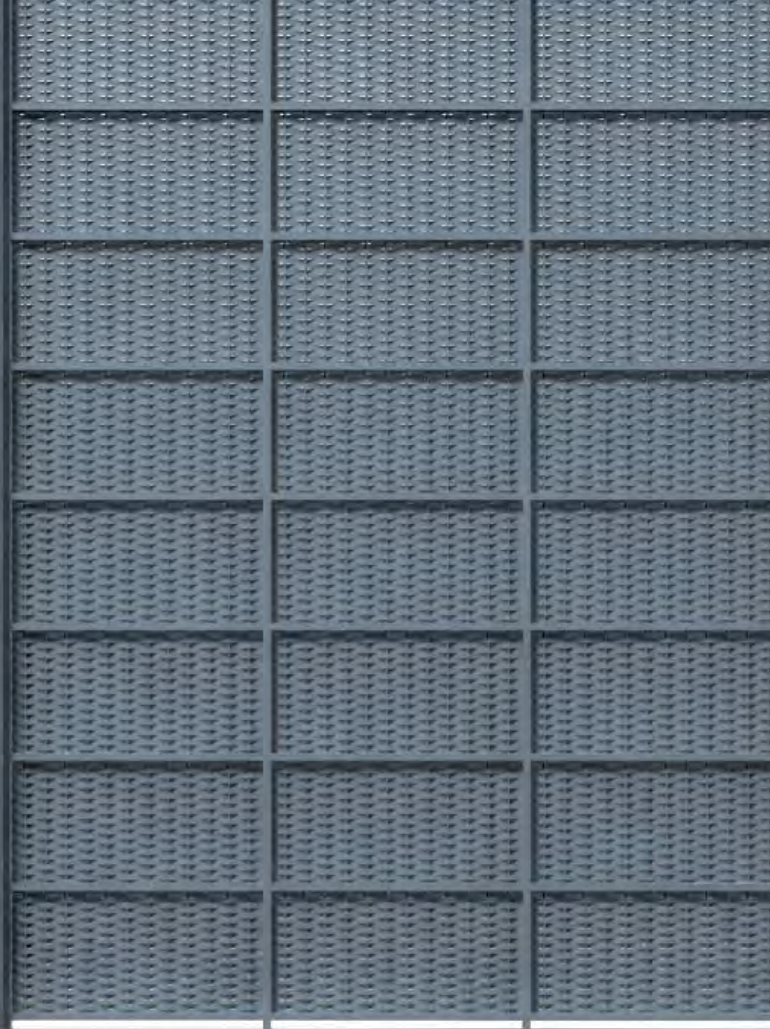


Am Boden verschraubt

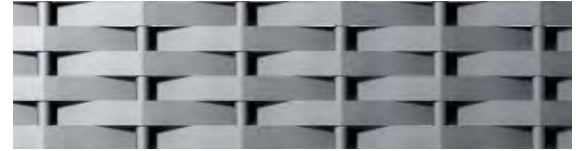


Im Beton vergossen





HORIZONTALES GRUNDSTÜCK



FORMATE

*Das Paneelformat wird abhängig von Ihrem Projekt sein.

PFOSTEN

1. Aluminium

- End- und Zwischenpfosten

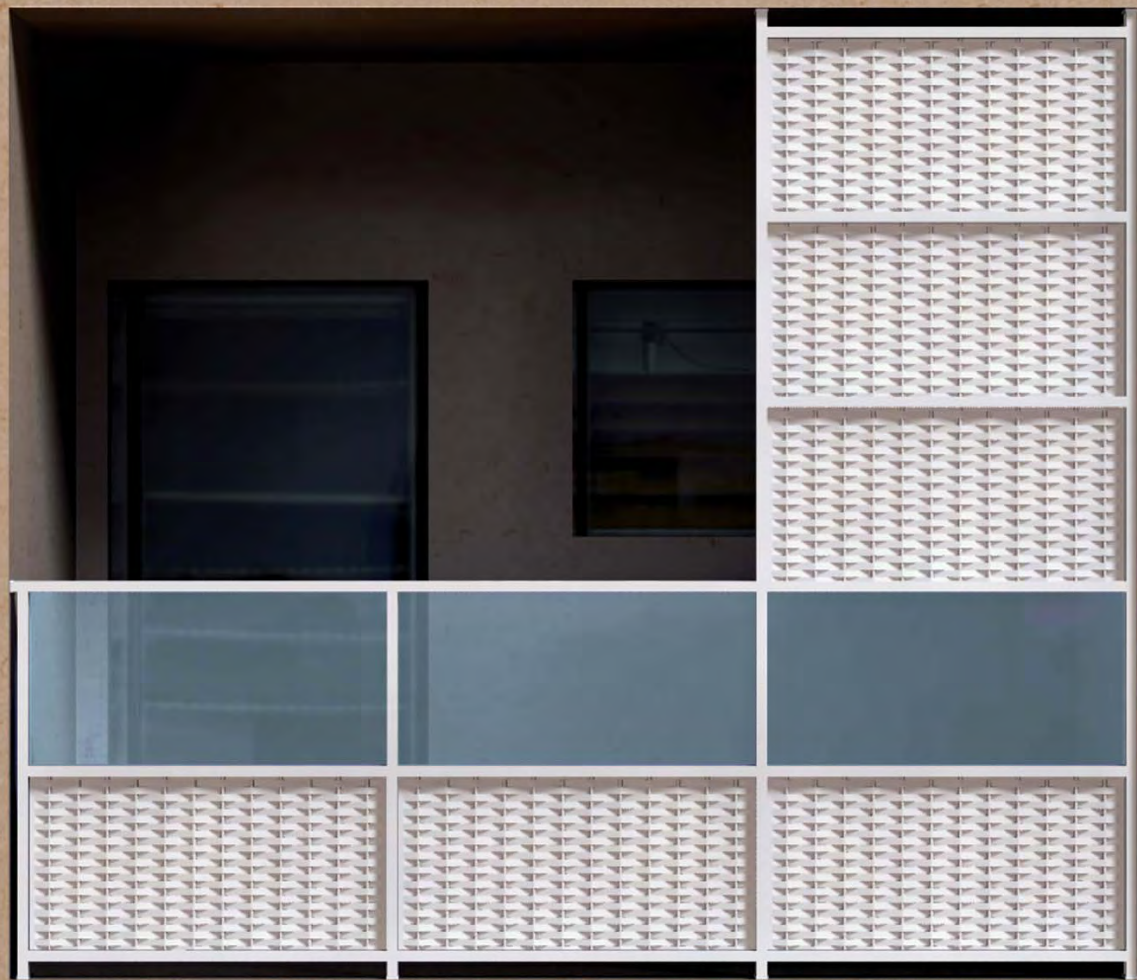
BEFESTIGUNGSARTEN

1. Verbundanker

2. Am Boden verschraubt

3. Im Beton vergossen

Weitere Informationen sind auf Seite 20 ("Systemcharakteristiken") zur Verfügung



HANDLÄUFE UND MAUERANSCHLUSS

Oberer durchgehender Handlauf aus Aluminiumprofil, Querschnitt 60x30 mm und 1,5 mm Dicke, mit einer Nut für die Paneele.
Um eine ideale Halbarkeit anzubieten, der Handlauf soll an der Mauer festgehalten werden.



Paneel

MICROTRENZADA® Bleche aus Aluminiumlegierung 30-H111, Dicke 1,5 mm.
Stäbchen aus Aluminiumlegierung 6063 T5, ø 12 mm.

Schutz der Aluminiumoberfläche
Entfettung und amorphe Phosphatierung.
Polyester-Pulverbeschichtung.

ALUMINIUMPFOSTEN

End- und Zwischenpfosten



ALUMINIUM BEFESTIGUNGSARTEN

Verbundanker



Am Boden verschraubt

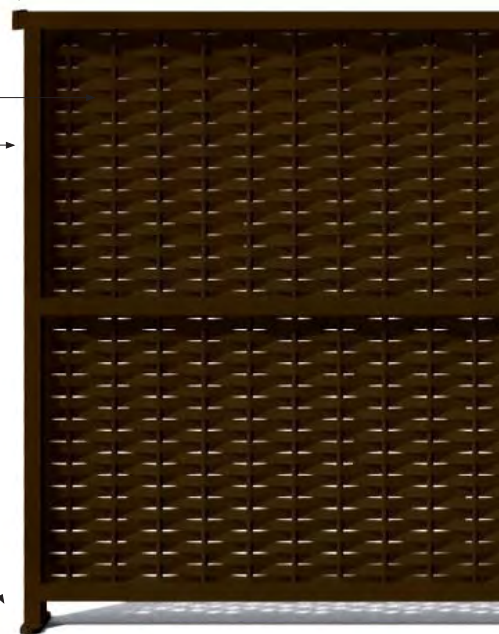


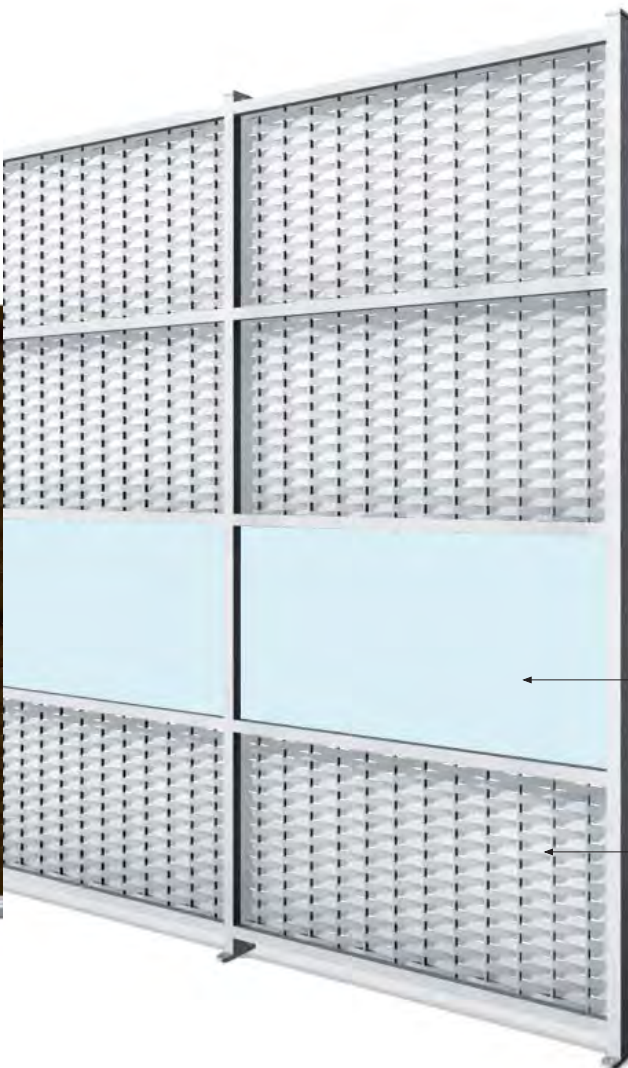
Im Beton vergossen



Schrauben
Schrauben Gemäss die Normen und mit Sicherheitselemente.

Schraubenkopfabdeckung
Sicherheitselemente die die Schrauben entdecken und vor Vandalismus bewahren.





ALUMINIUMPFOSTEN UND DECK BEFESTIGUNG

Modulsystem, der den Anschluss der Paneelen mittels verschraubte Profile erlaubt. Die beste Festigkeit erfolgt man mit dem Anschluss der Pfosten am Boden und an der Decke.



Weitere Werkstoffe

Dieses System ermöglicht die Zusammensetzung von MICROTRENZADA® Alubleche mit andere Werkstoffe wie Glas oder Phenolplatten (nicht beliefert von Trenza Metal Área).

Panel

MICROTRENZADA® Bleche aus Aluminiumlegierung 30-H111, Dicke 1,5 mm.
Stäbchen aus Aluminiumlegierung 6063 T5, \varnothing 12 mm.

Schutz der Aluminiumoberfläche

Entfettung und amorphe Phosphatierung.
Polyester-Pulverbeschichtung.

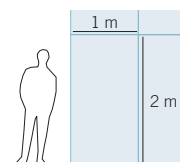


VERTIKALES GRUNDSTÜCK



STANDPANEELE

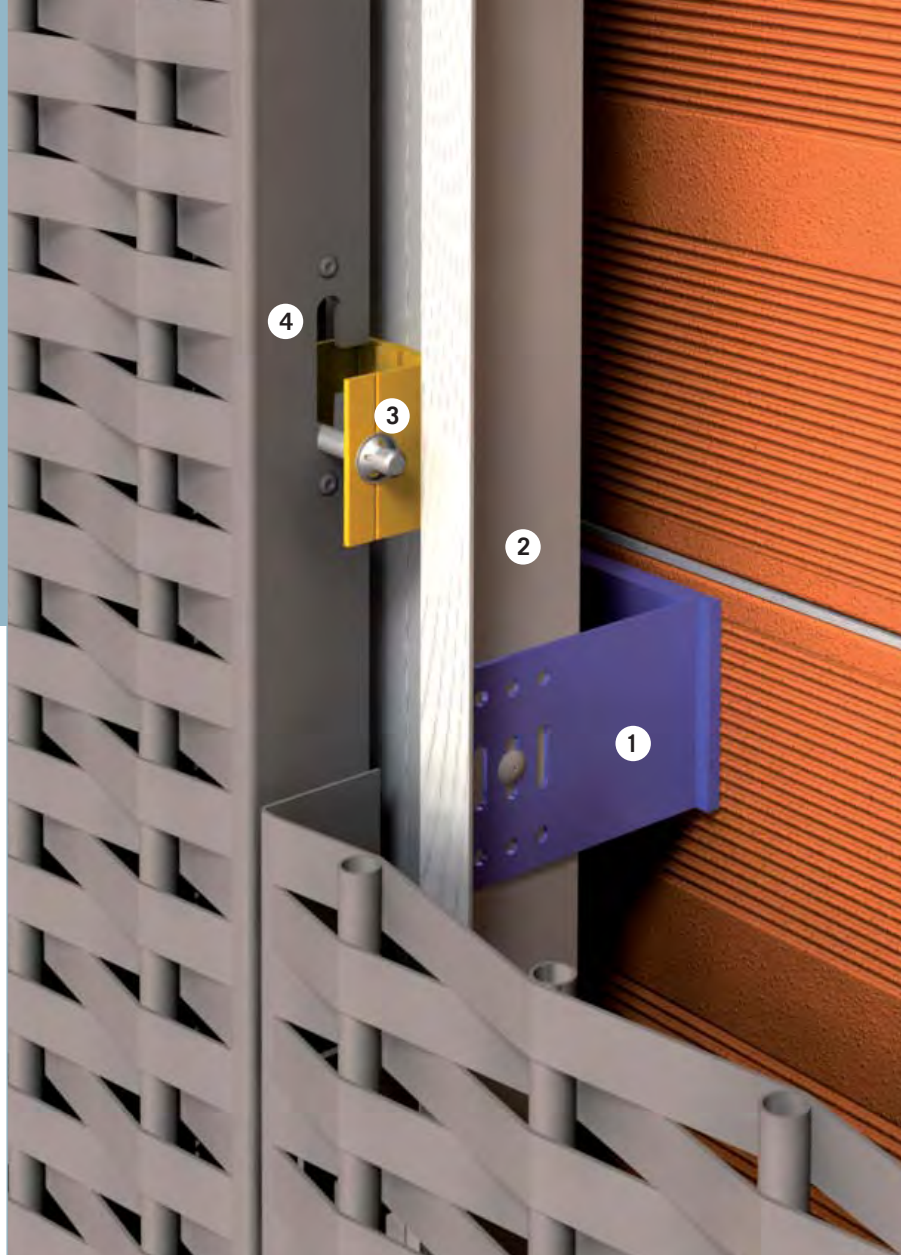
Ref.: MTR-FV100/200



“ZWEITE-HAUT-FASSADEN” MICROTRENZADA® FASSADENSYSTEM für Neubaue und Renovierungen

- Maueranschluss der Paneele mittels **Wiederlager aus rostfreier Stahl, die eine zweiseitige Toleranz erlauben** (1).
- Abstand zwischen Pfosten: **1 m**.
- **Aluminium Profile, Schraube und Beschläge aus rostfreier Stahl.**
- **Anschluss des Paneels** zum Pfosten mittels rostfreier Stahl Schrauben (2).
- Es ist immer möglich, die Paneele einzeln zu demontieren.
- **Abdeckplatte befestigt** mit unverletzliche Schrauben (3).



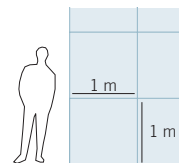


HORIZONTALES GRUNDSTÜCK



STANDARDPANEELE

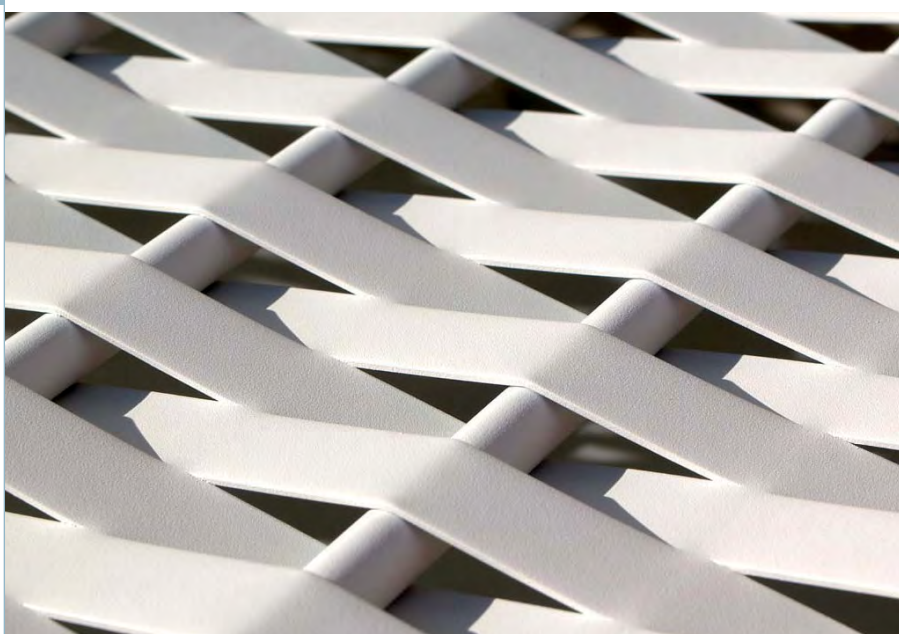
Ref.: MTR-FH100/100



“ZWEITE-HAUT-FASSADEN” CASSETTE SYSTEM MICROTRENZADA FASSADE für Neubaue und Renovierungen

- Direkt an den Pfosten installiert.
- Verträglich mit den Fassadensysteme *Alucobond®* und *Reynobond®*.
- Die Struktur muss man mit einem **Lager an die Wand verschrauben** (1).
- **Aluminiumprofil** (2).
- **Regulierbare Zapfenlager** (3).
- **MICROTRENZADA®** Aluminiumbleche mit Verbindung **geeignete für das Fassadensyste** (4).
- Die Paneele müssen **Vielfache von 160 mm sein**.





MODELEE

MICROTRENZADA® Bleche aus Aluminiumlegierung 30-H111, Dicke 1,5 mm. 2 cm Kante für die Verbindungen.
Stäbchen aus Aluminiumlegierung 6063 T5, \varnothing 12 mm.

Ohne Stäbchen
Ref.: MTO



Mit Stäbchen
Ref.: MTR

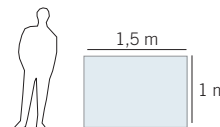


1,5 cm

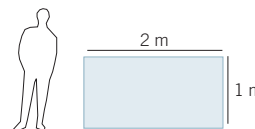


STANDARDPANEELE

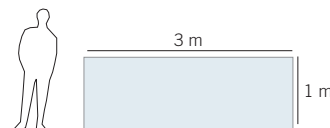
Ref.: MTO-150 / MTR-150



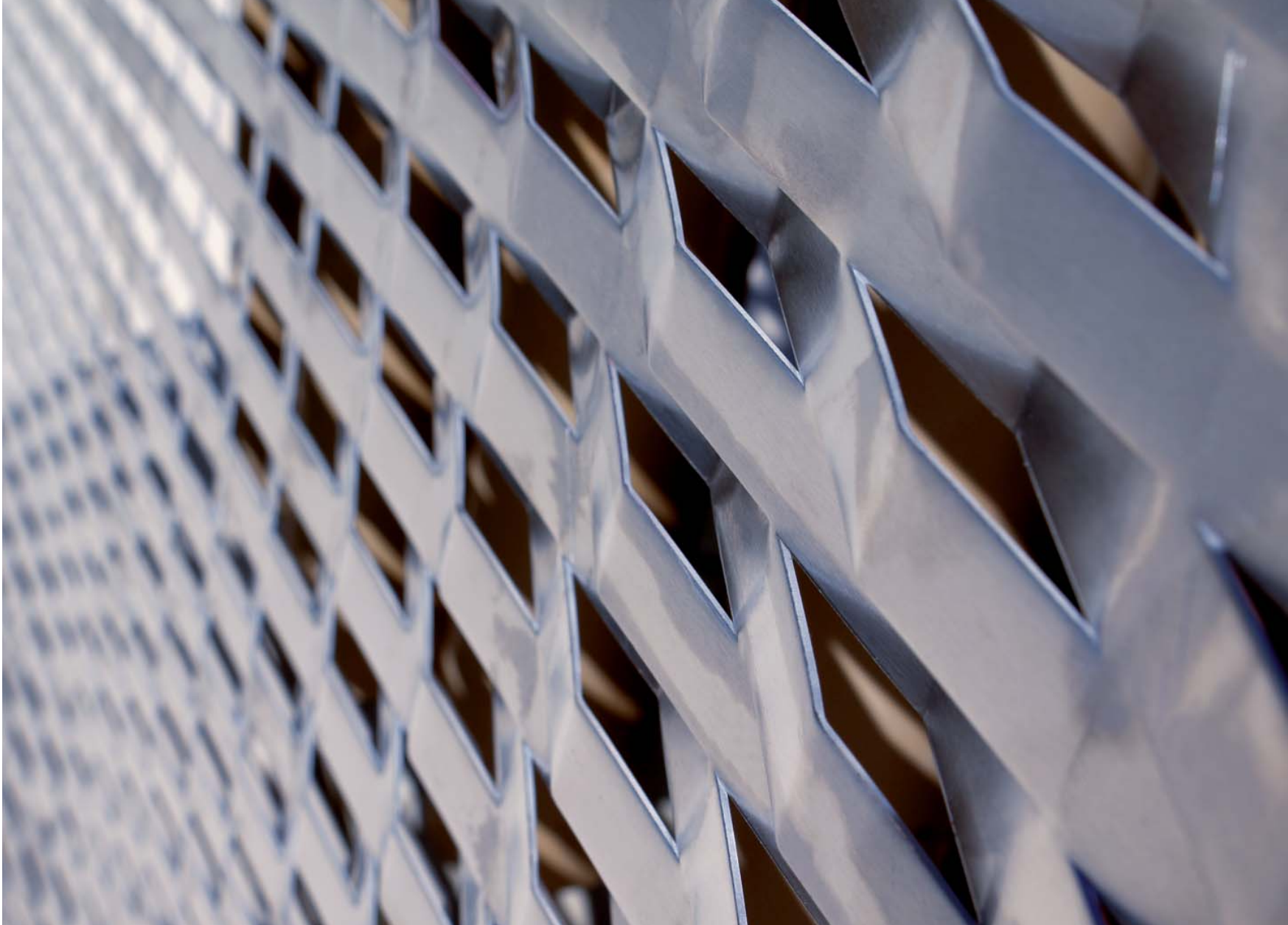
Ref.: MTO-200 / MTR-200



Ref.: MTO-300 / MTR-300



· Für weitere **Formate**, wenden Sie sich an den Kundendienst unter der Nummer 030 20659 414.





TRENZA METAL ÁREA

**Bietet einen kostenlosen
technischen Kundenservice für
Architekten**

Technische Untrestützung.

Zur schnellen Umsetzung Ihrer Projekte finden Sie auf unseren Internetseiten ausführliche Informationen und editierbare Dateien.

- DWG Graphiken
- 3D files
- Ausschreibungstexte
- Kostenanschläge



Kundendienst

Trenza Metal Área kann auf eine langjährige Erfahrung in der Anwendung seiner Produkte zurückblicken und bietet deshalb einen kostenlosen Service an, der sich an Architekten, Ingenieure, Konstrukteure, Bauträger und Schlosser wendet. Mehr als 3500 Projekte bescheinigen der Firma zunehmend auch ein internationales Ansehen und die Zuverlässigkeit seiner Produkte und Systemapplikationen.



Pulverbeschichtung

In der Pulverbeschichtungsanlage werden die Produkte einigen Behandlungen unterzogen: Entfettung, Phosphatierung und Polyester-Pulverbeschichtung.

Belieferung

Alle Produkte und Applikationen werden direkt auf die Baustelle ausgeliefert, das fertige Produkt ordnungsgemäss kodiert, verpackt und pallettiert.



TRENZA METAL ÁREA

Trenza Metal Área setzt verschiedene
Behandlungen ein, um eine weite
Farbauswahl Ihnen zu bieten

Oberflächen *à la carte*.

Haltbare Behandlungen und breite Farbauswahl.

SILBERGRAU	SCHMIEDE- SCHWARZ	STAHLGRAU	FERRITROT	WEISS	GRÜN	ZIEGELROT
Cod. C21	Cod. C01	Cod. C02	Cod. C07	Cod. C05	Cod. C06	Cod. C08
						

Oberflächebehandlung

- **Polyester matt Pulverbeschichtung** sechs Farben: schmiede-schwarz, stahlgrau, ferritrot, weiss, grün und ziegelrot.
- **Blanke Polyestere** in Silbergrau.

*Für die Auswahl der Farbe fragen Sie nach ein echtes Muster an den Kundendienst unter der Nummer 030 20659 414.

Stahl Behandlung

Feuerverzinkung (1). Entfettung und amorphe Phosphatierung (2). Polyester-Pulverbeschichtung (3).



Aluminium Behandlung

Entfettung und amorphe Phosphatierung (2). Polyester-Pulverbeschichtung (3).



Weitere Oberflächebehandlungen

- **Roh** (nur Paneele).
- **Durchsichtige Lackierung**.
- **Druck und Trocknung im Ofen nach** Pulverbeschichtung. Ein- oder zweiseitiger Druck. Es ist möglich jede Zeichnung auf Kundenwunsch zu drucken.

ZIGMETAL
Produkte für Architektur, Stadtraumgestaltung, und Gartenbau



NATURAL FABER
Produkte für Stadtraumgestaltung



TRENZA METAL
Anwendungen für Architektur und Stadtraumgestaltung



nex® Aluminium Anwendungen für Architektur und Stadtraumgestaltung
numen® Modulare Anwendungen für Architektur



WEITERE
Elemente gemäss die Regelung der Erreichbarkeit



TRENZA METAL ÁREA - EINZELPROJEKTE

Trenza Metal Área forscht fortwährend auf dem Gebiet neuer Materialien und Fabrikationstechniken, welche zur Entwicklung von Produkten und Anwendungen für Architektur und Städtebau geeignet sind. Außerdem arbeiten wir mit Architekten, Ingenieuren und Produktentwicklern zu Einzelprojekten zusammen. Mögliche Materialien sind Stahl, Aluminium und GeoSifex® (Faserbeton). Kontaktieren Sie unseren Kundendienst direkt, um zu erfahren welche Möglichkeiten bei der Verwirklichung Ihrer Projekte bestehen.



TRENZA METAL ÁREA

Kundendienst

(+49) 30 20 65-9-414

www.microtrenzada.com

www.trenzametalea.com

DEUTSCHLAND

Trenza Metal Área
Friedrichstrasse 191
10117 Berlin

DEUTSCHLAND

Tel.: +49-30-20659-414
Fax: +49-30-20659-200
info.de@trenzametalea.com

ESPAÑA

Trenza Metal Área
Polígono Industrial Valcabado
Ctra. N-630, Km. 272.
49024 Zamora

ESPAÑA

Tel.: (+34) 980 509 219
Fax: (+34) 980 530 692
info.es@trenzametalea.com

FRANCE

Trenza Metal Área

Le Dôme
1, rue de La Haye – BP 12910
95731 ROISSY CDG CEDEX

FRANCE

Tel.: +33 (0)1 49 19 21 75
Fax: +33 (0)1 49 19 21 00
info.fr@trenzametalea.com

ITALIA

Trenza Metal Área
Viale Luca Gaurico, 9/11
00143 Roma

ITALIA

Tel.: +39 06 5483 2835
Fax: +39 06 5483 4000
info.it@trenzametalea.com

