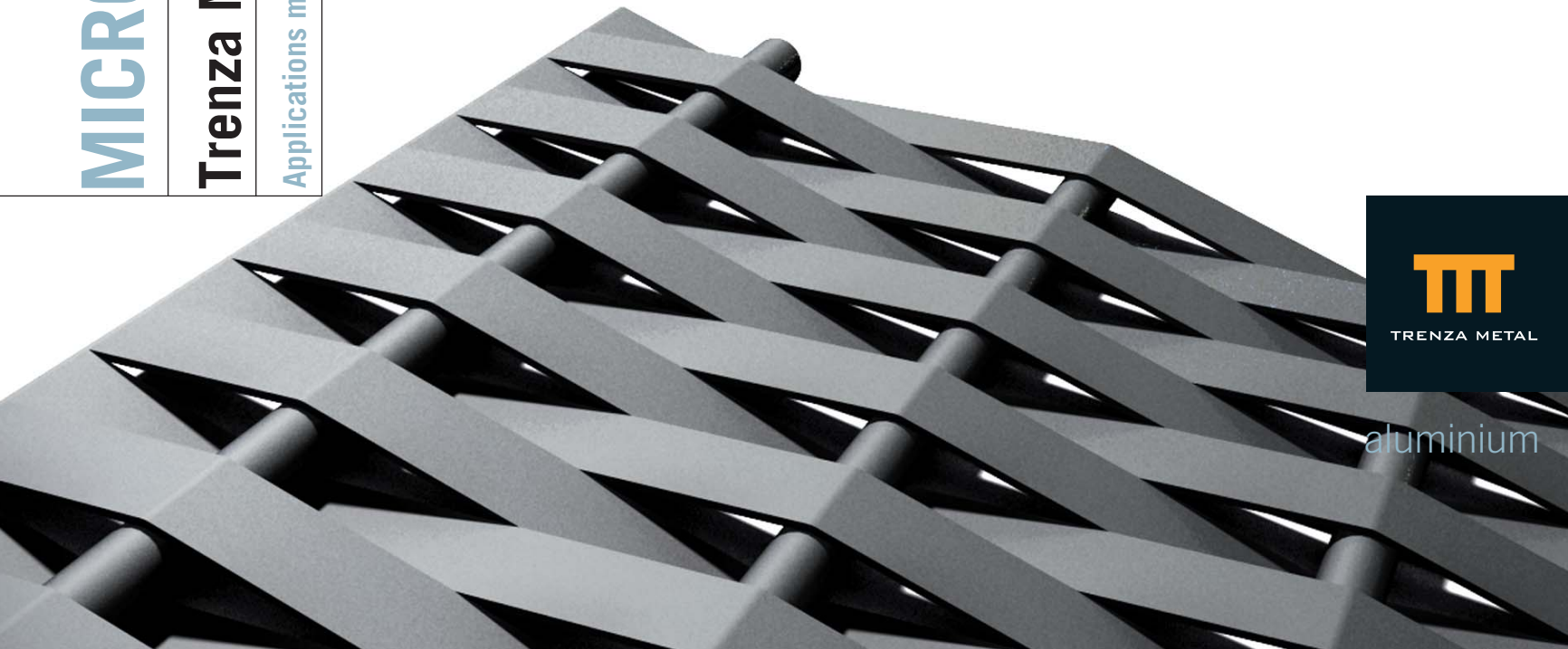


**MICROTRENZADA®**

**Trenza Metal** aluminium

Applications modulaires. Catalogue technique



TRENZA METAL

aluminium

## PRESENTATION

## APPLICATIONS

### CLÔTURES MODULAIRES MICROTRENZADA®

- **Trame horizontale** ..... 10  
     Caractéristique du système
- **Trame verticale** ..... 14  
     Caractéristique du système

### FERMETURES ET ENVELOPPE MICROTRENZADA®

- **Trame horizontale** ..... 18  
     Caractéristique du système

### ENVELOPPE / RAIL MICROTRENZADA®

- **Système suspendu** ..... 22
- **Système cassette** ..... 24

### PRODUIT DE BASE

- **Sans tubes** ..... 26
- **Avec tubes** ..... 26

## GESTION ET FOURNITURE

## FINITIONS

## AUTRES PRODUITS TRENZA METAL ÁREA

\*Tous les modèles inclus dans ce catalogues sont protégés par le BREVET EUROPEEN N° 09382088.4

**MICROTRENZADA®**

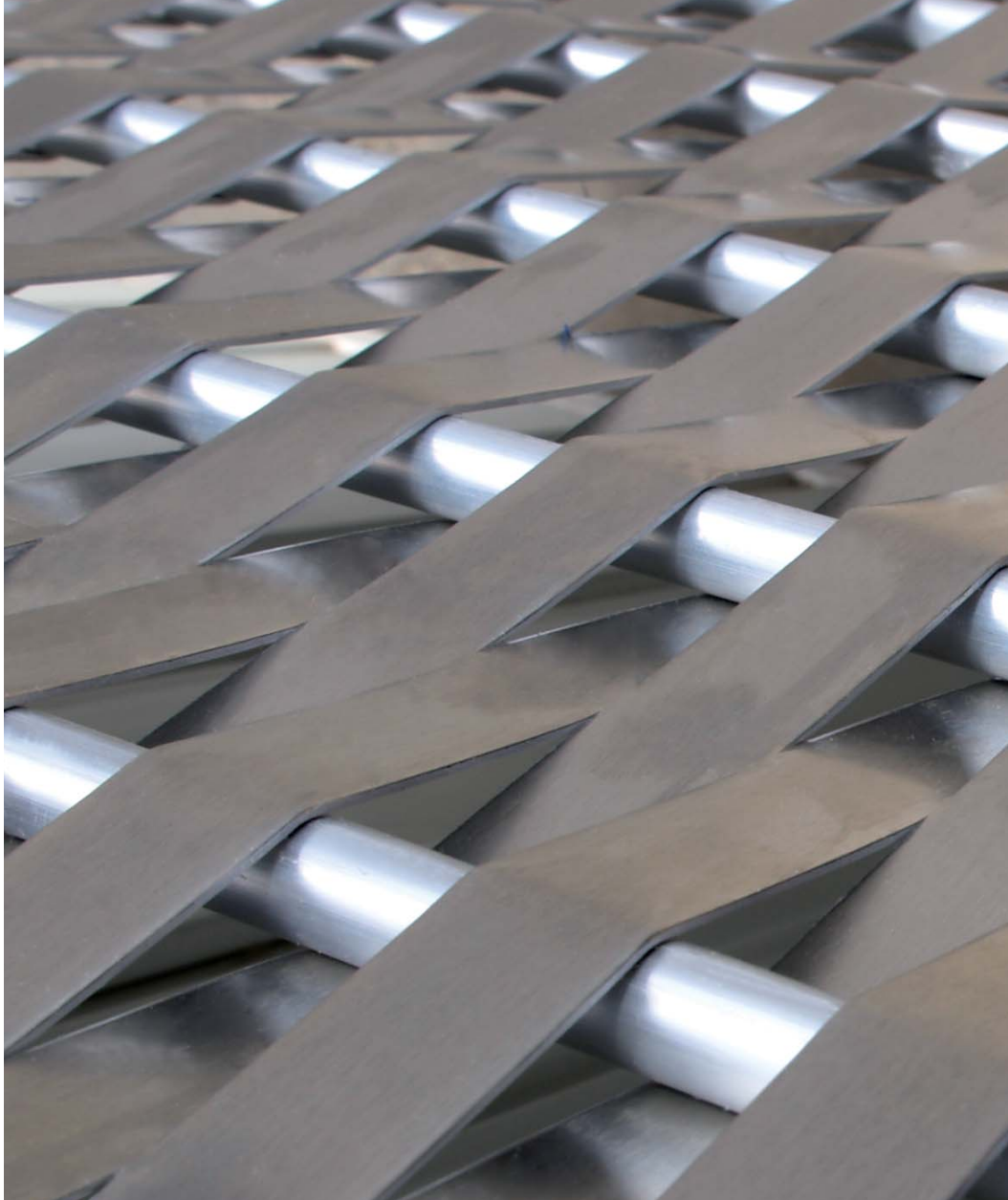
**Trenza Metal**  
aluminium

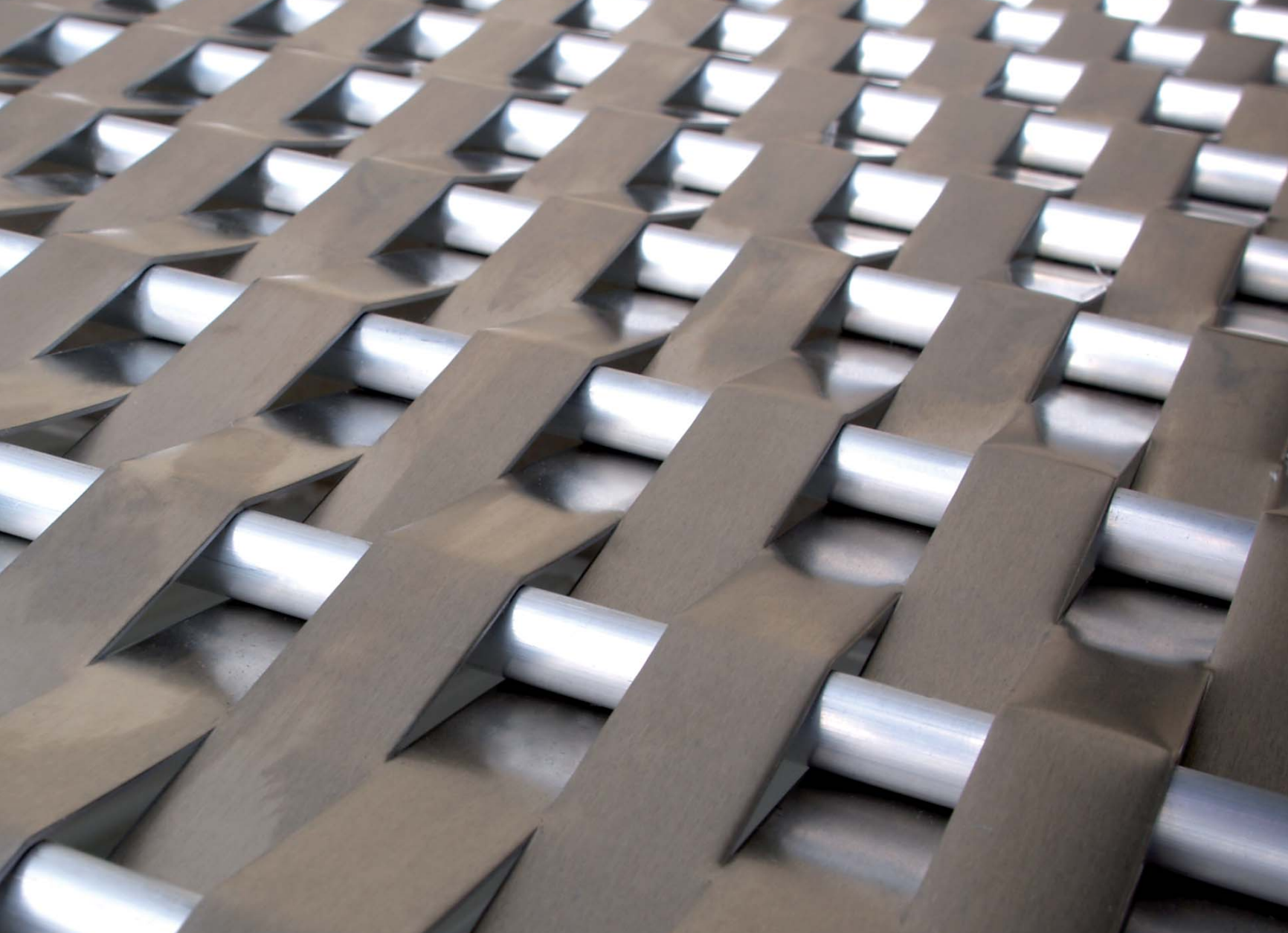
**Un tissu métallique  
différent pour offrir  
plus de recours expressifs  
à l'architecture**

Occultation maximum  
Léger, 5,3 kg/m<sup>2</sup> approx.

**Applications:**

Habillage de façades  
Claustras d'occultation  
Fermeture d'espaces  
Clôtures  
Garde-corps...





## MICROTRENZADA® Trenza Metal Aluminium

Un **tissu breveté** qui réunit les **caractéristiques singulières de l'aluminium, résistance à la corrosion, légèreté et flexibilité** et les valeurs esthétiques et qualité qui caractérisent les produits Trenza Metal.

MICROTRENZADA®. Trenza Metal aluminium

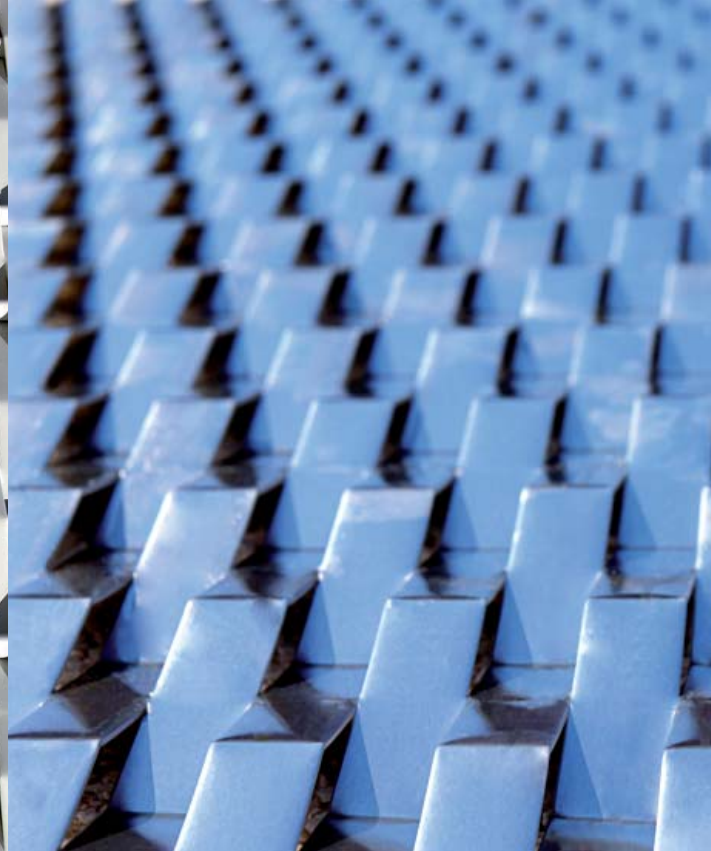
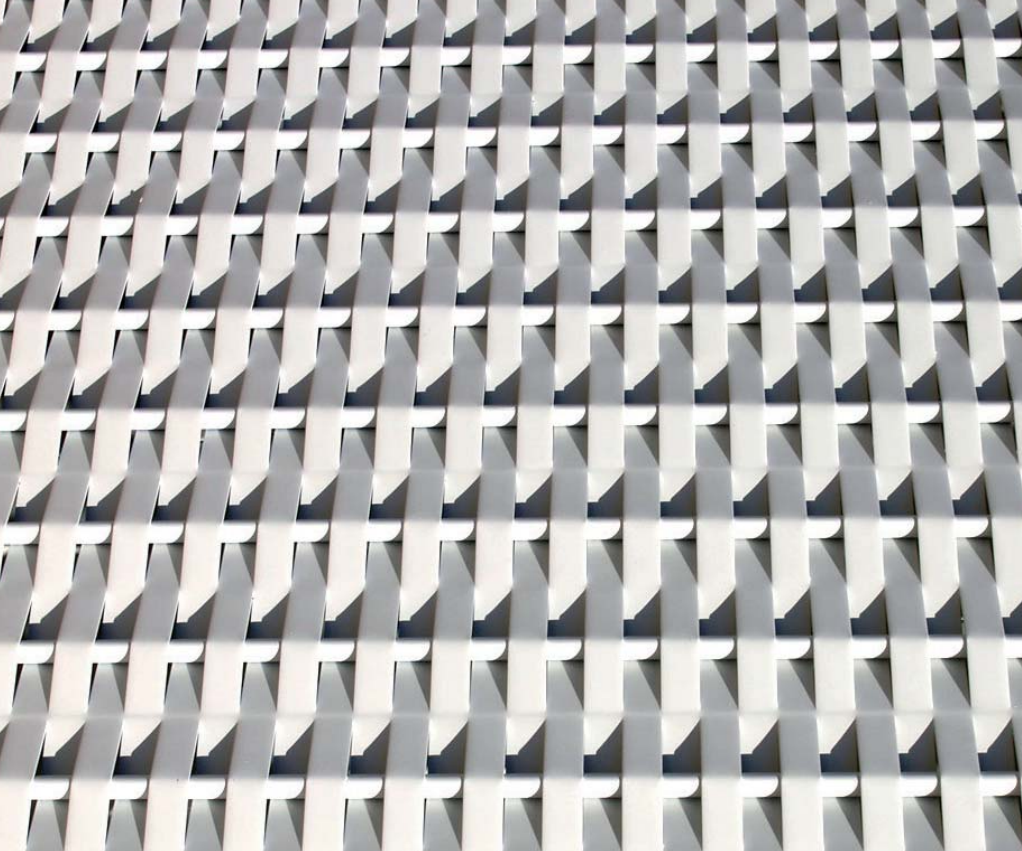
Trenza Metal aluminium a développé une large gamme de tissus fabriqué avec **technologie et brevet de sa propriété.**



Les planches d'aluminium **MICROTRENZADA®** se fournissent au serruriers et entreprises de transformation en panneaux laqués au four ou brut.

**Trenza Metal aluminium** offre de plus une gamme de produits finis de haute qualité qui se caractérisent par leurs **facile gestion technique, fourniture et montage.**

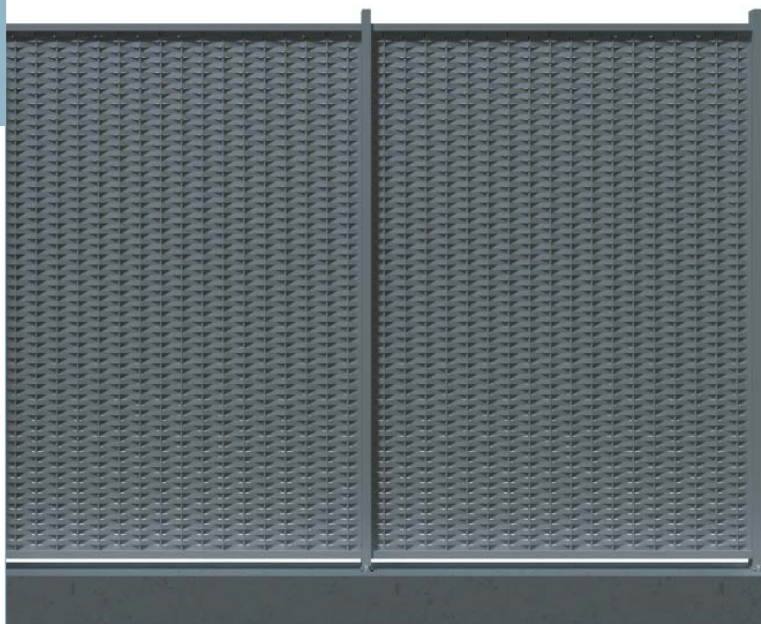




**Un nouveau type de trame métallique, en aluminium.**

**Trenza Metal** aluminium met à disposition des professionnels une large gamme de solutions techniques, systèmes de fixations et de montage qui permettent d'augmenter la viabilité d'intégration sur chantier.

# Applications

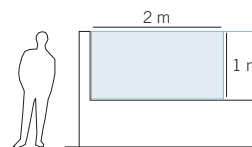


## TRAME HORIZONTALE

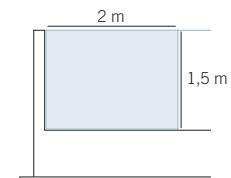


### FORMATS STANDARD DE PANNEAU

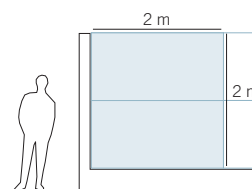
Réf.: MTR-H100



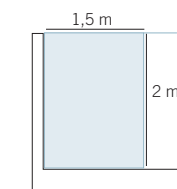
Réf.: MTR-H150



Réf.: MTR-2H100



Réf.: MTR-H200



· Consulter pour: Autres **formats, cintré et positions** d'installation.

### POTEAUX

#### 1. Acier galvanisé

- Extrémité et d'union
- Ancrage au mur
- Angles intérieur et extérieur

#### 2. Aluminium

- Extrémité et d'union
- Angles

### ANCRAGES

#### 1. Cheville chimique

#### 2. Cheville métallique

#### 3. Scellement

\*Plus d'information voir Caractéristiques du système (pag.12)





Paso inferior

**Protection de surface de l'acier**

Protection de surface Système Duplex conforme à la norme UNE-EN 13438. Galvanisation à chaud épaisseur >70 Norme UNE-EN ISO 1461

Dégraissage acide, phosphatage amorphe. Laqué polyester au four épaisseur >70 . Haute qualité.

**Plat raidisseur du panneau**

Plat en acier 50x4 mm zingué et laqué au four qui apporte plus de résistance au panneau.

**Panneau**

Tôle en aluminium 30-H111, épaisseur 1,5 mm. Tube en aluminium alliage 6063 T5, Ø12mm.

**Protection de surface de l'aluminium**  
Traitement de dégraissage et phosphatage. Laqué polyester au four

**POTEAUX EN ACIER GALVANISÉ**



**ANCRAGE EN ACIER GALVANISÉ**

**Visserie**  
Vis normalisée protégée avec cache tête.  
**Cache tête**  
Éléments de sécurité qui occulte la tête de vis et offre une protection anti-vandalisme.

**Cheville chimique**



**Cheville métallique**



**Scellement**





### POTEAUX EN ALUMINIUM

Extrémité et d'union



Angle



### Protection de surface de l'aluminium

Traitement de dégraissage et phosphatage.  
Laqué polyester au four.

### ANCORAGE EN ALUMINIUM

Cheville chimique



Cheville métallique



Scellement



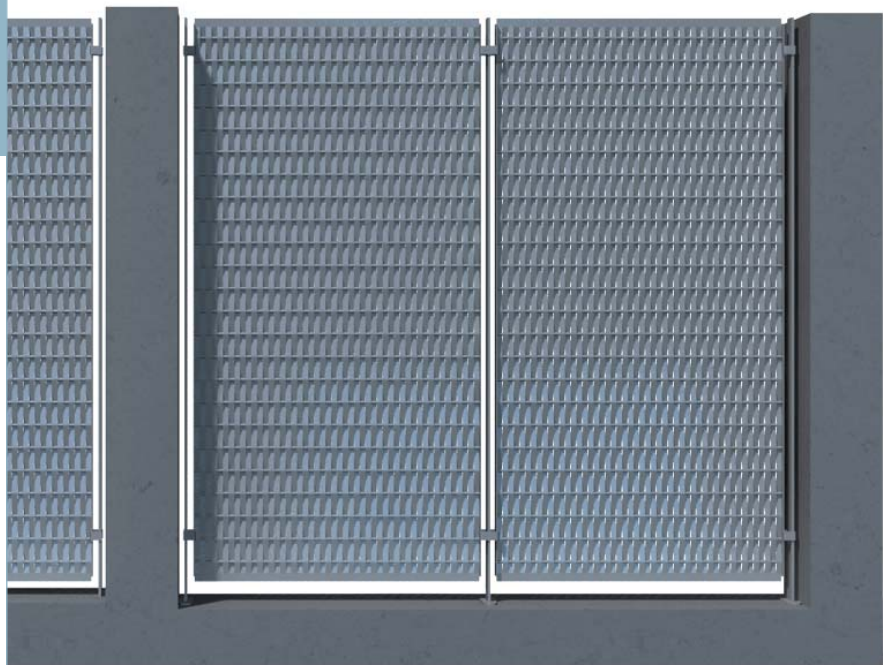
### Visserie

Vis normalisée protégée  
avec cache tête.

### Cache tête

Eléments de sécurité  
qui occulte la tête de  
vis et offre une protection  
anti-vandalisme.



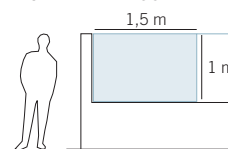


## TRAME VERTICALE

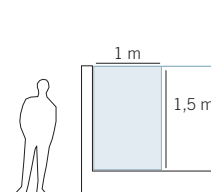


### FORMATS STANDARD DE PANNEAU

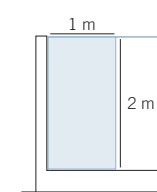
Réf.: MTR-V100



Réf.: MTR-V150



Réf.: MTR-V200



· Consulter pour: Autres **formats, cintré et positions** d'installation.

### POTEAUX

#### 1. Acier galvanisé

- Extrémité
- Union
- Ancrage au mur
- Angles

#### 2. Aluminium

- Extrémité et d'union
- angles

### ANCRAGES

#### 1. Cheville chimique

#### 2. Cheville métallique

#### 3. Scellement

\*Plus d'information voir Caractéristiques du système (pag.16)



Biblioteca Pública del Estado (Zamora). Ref. MTR-V200-A



POTEAUX EN ACIER GALVANISÉ



**Protection de surface de l'acier**  
 Protection de surface Système Duplex  
 conforme à la norme UNE-EN 13438.  
 Galvanisation à chaud épaisseur >70  
 Norme UNE-EN ISO 1461  
 Dégraissage acide, phosphatage amorphe.  
 Laqué polyester au four épaisseur >70 . Haute qualité.

**Panneau**

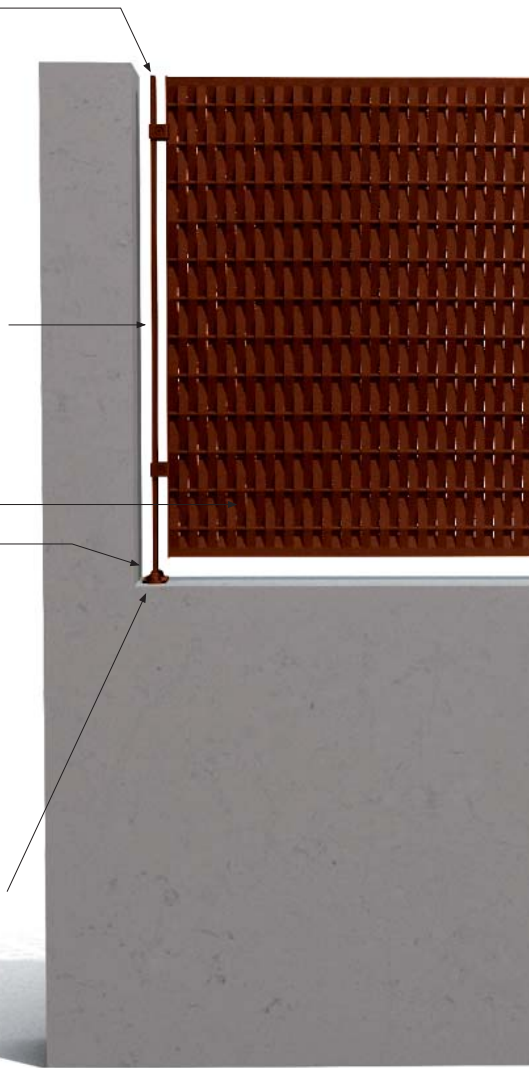
Tôle en aluminium 30-H111,  
 épaisseur 1,5 mm.  
 Tube en aluminium  
 alliage 6063 T5, Ø12mm.

**Protection de surface de l'aluminium**  
 Traitement de dégraissage et phosphatage.  
 Laqué polyester au four

ANCRAGE EN ACIER GALVANISÉ



**Visserie**  
 Vis normalisée protégée  
 avec cache tête.  
**Cache tête**  
 Éléments de sécurité  
 qui occulte la tête de  
 vis et offre une protection  
 anti-vandalisme.





### POTEAUX EN ALUMINIUM

Extrémité, union et angle



### Panneau

Tôle en aluminium MICROTRENZADA®  
alliage 30-H111, épaisseur 1,5 mm.  
Tube en aluminium  
alliage 6063 T5, Ø12mm.

### Protection de surface de l'aluminium

Traitement de dégraissage et phosphatage.  
Laqué polyester au four.

### ANCRAGE EN ALUMINIUM

Cheville chimique

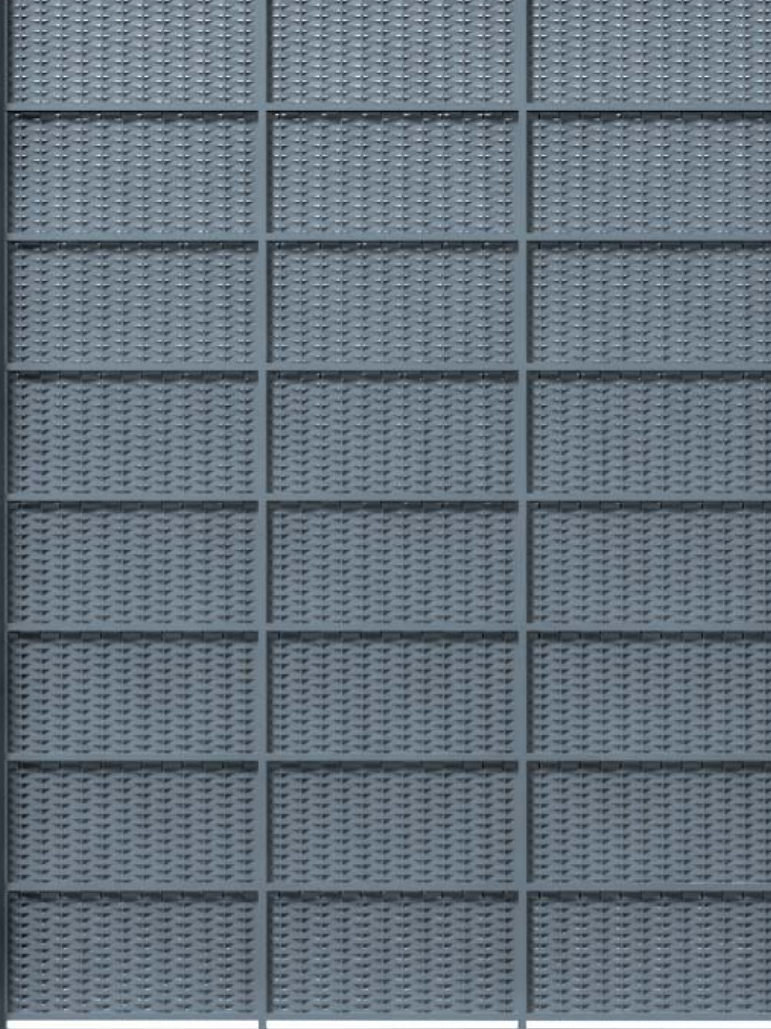


Cheville métallique



Scellement





## TRAME HORIZONTALE



### FORMATS

\*Le format des panneaux variera en fonction du projet.

### POTEAUX

#### 1. Aluminium

- Extrémité et d'union

### ANCRAGES

#### 1. Cheville chimique

#### 2. Cheville métallique

#### 3. Scellement

\*Plus d'information voir Caractéristiques du système (pag.20)





### LISSE ET ANCRAGE AU MUR

Lisse continue en aluminium de section 60x30 mm et épaisseur 1,5 mm.  
Pour plus de résistance, la lisse doit s'ancrer au mur.



### Panneau

Tôle en aluminium 30-H111, épaisseur 1,5 mm.  
Tube en aluminium alliage 6063 T5, Ø12mm.

Protection de surface de l'aluminium  
Traitement de dégraissage et phosphatage.  
Laqué polyester au four

### POTEAUX EN ALUMINIUM

Extrémité et d'union



### ANCRAGE EN ALUMINIUM

Cheville chimique



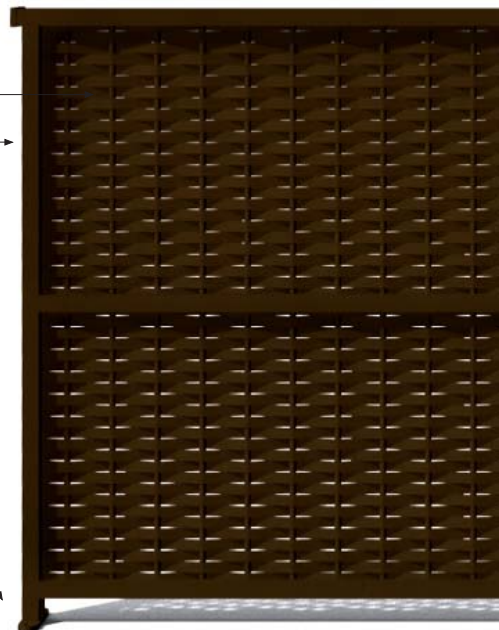
Cheville métallique



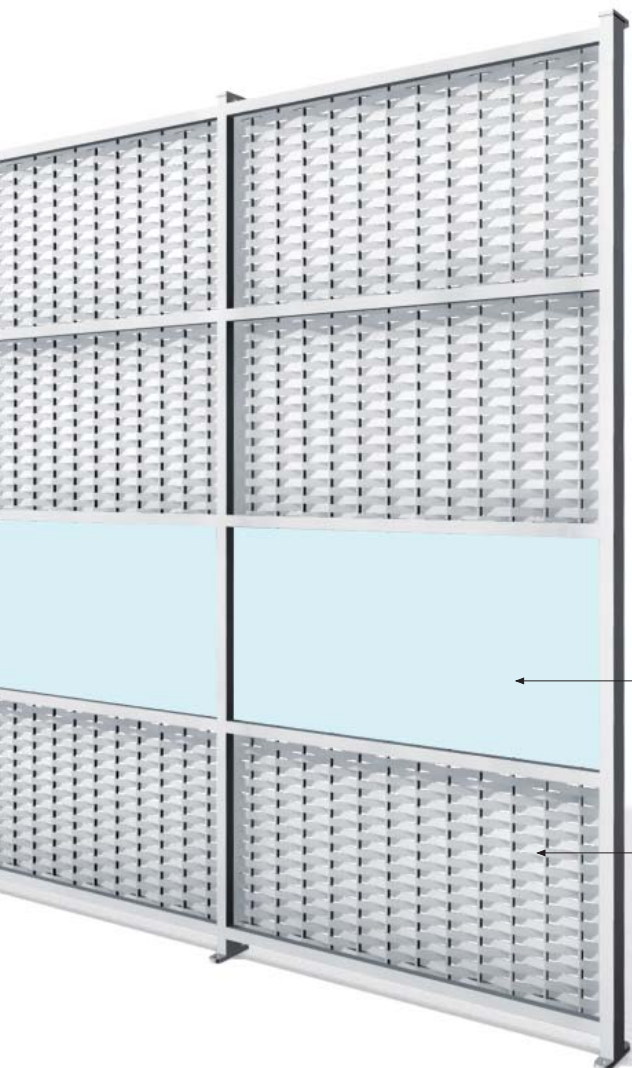
Scellement



Visserie  
Vis normalisée protégée avec cache tête.  
Cache tête  
Eléments de sécurité qui occulte la tête de vis et offre une protection anti-vandalisme.







**POTEAUX EN ALUMINIUM ET ANCRAGE AU PLAFOND**

Système modulaire qui permet de fixer les panneaux avec des guides vissés. Pour plus de résistances, les poteaux doivent se fixer au sol et au plafond.



**Autres matériaux**

Ce système permet de combiner les panneaux de tôle MICROTRENZADA® avec d'autres matériaux comme le verre ou les panneaux phénolique (non fournis par Trenza Metal Area).

**Panneau**

Tôle en aluminium 30-H111, épaisseur 1,5 mm.  
Tube en aluminium alliage 6063 T5, Ø12mm.

**Protection de surface de l'aluminium**

Traitement de dégraissage et phosphatage.  
Laqué polyester au four

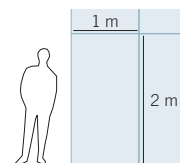


## TRAME VERTICALE



### FORMATS STANDARD DE PANNEAU

Réf.: MTR-FV100/200



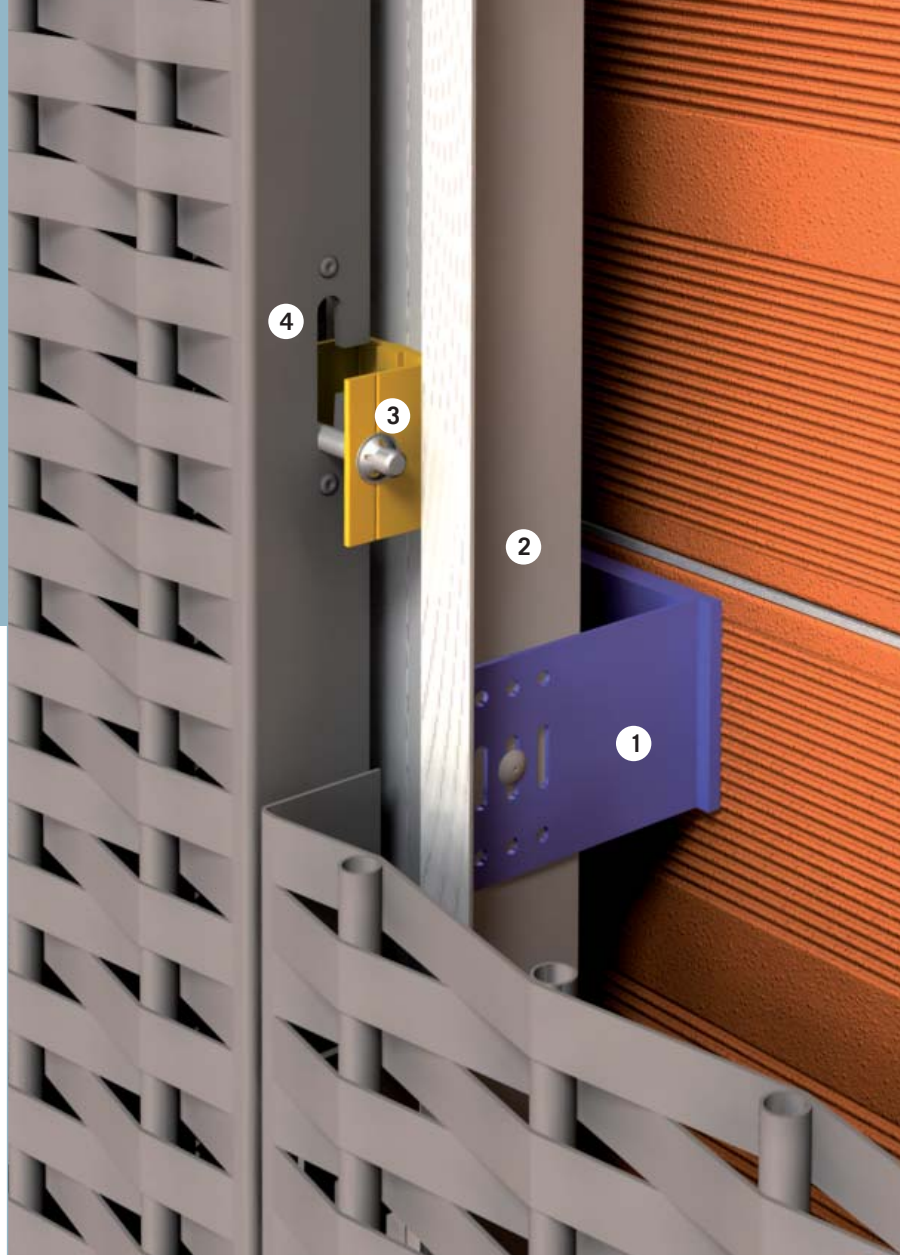
### SECONDE PEAU SYSTÈME DE FAÇADES MICROTRENZADA® pour Chantier neuf ou Réhabilitation

- Fixation des rail au mur avec **étrier inoxydable avec tolérance bi-dimensionnel** (1).
- Distance de **1 m** entre rail.
- **Profilé en Aluminium**. Visserie et accessoires en **acier inoxydable**.
- **Fixation du panneau au rail** par vis en acier inoxydable (2).
- Possibilité de démonter les panneaux individuellement.
- **Couvercle pour rail** fixé par vis inviolable (3).







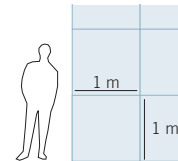


## TRAME HORIZONTALE



## FORMATS STANDARD DE PANNEAU

Réf.: MTR-FH100/100

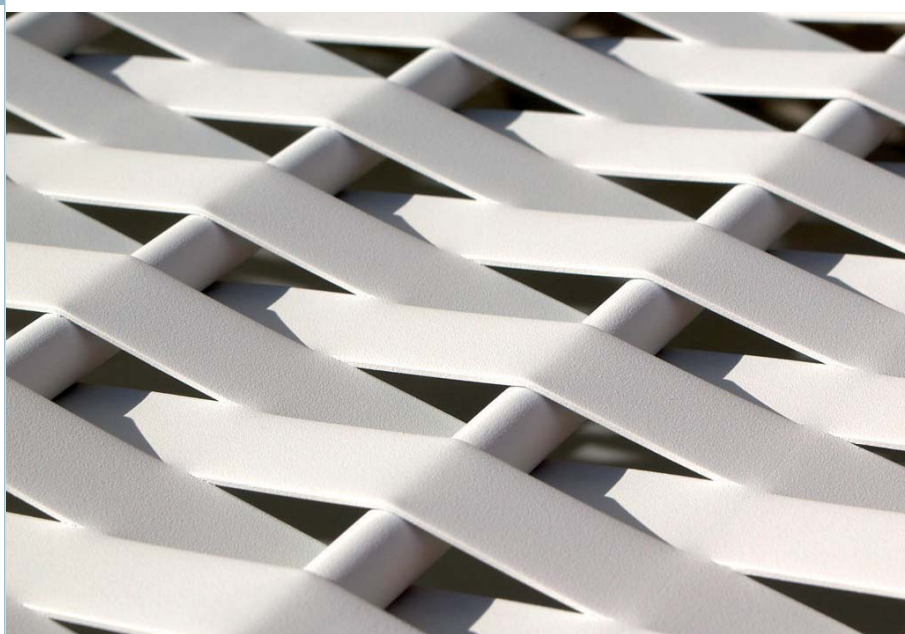
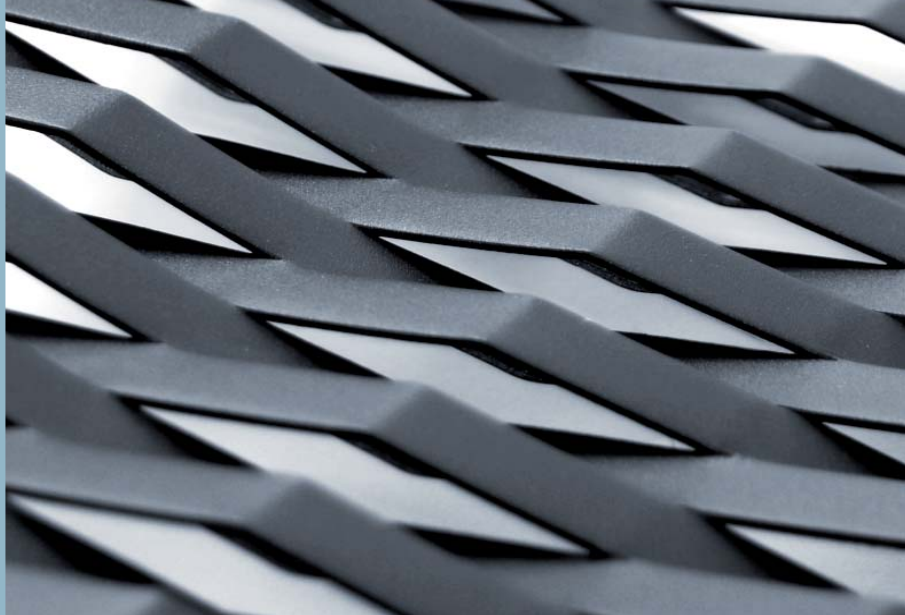


## SECONDE PEAU SYSTÈME DE FAÇADES MICROTRENZADA® POUR SYSTEME CASSETTE pour Chantier neuf ou Réhabilitation

- Montage direct sur rail.
- Compatibles avec les systèmes de rail type Alucobond®, Reynobond® ou autres du marché.
- L'ensemble est **fixé au mur par cheville métallique** (1).
- **Rail continu en aluminium extrudé** (2).
- **Support de goujons** ajustable (3).
- Tôle **MICROTRENZADA® avec des découpes** spéciales pour le système (4).
- Les tôles doivent être **multiples de 160 mm**.







## MODELES

Tôle en aluminium MICROTRENZADA® alliage 30-H111, épaisseur 1,5 mm, avec bordures latérales de 2 cm pour les fixations et chevauchements.

Tube en aluminium alliage 6063 T5,  $\varnothing$ 12mm.

Sans tubes

Réf.: MTO

Avec tubes

Réf.: MTR

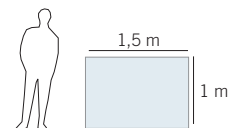


1,5 cm

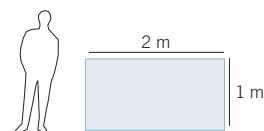


## FORMATS STANDARD DE PANNEAUX

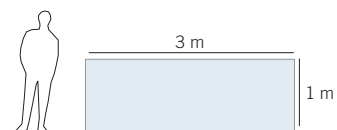
Réf.: MTO-150 / MTR-150



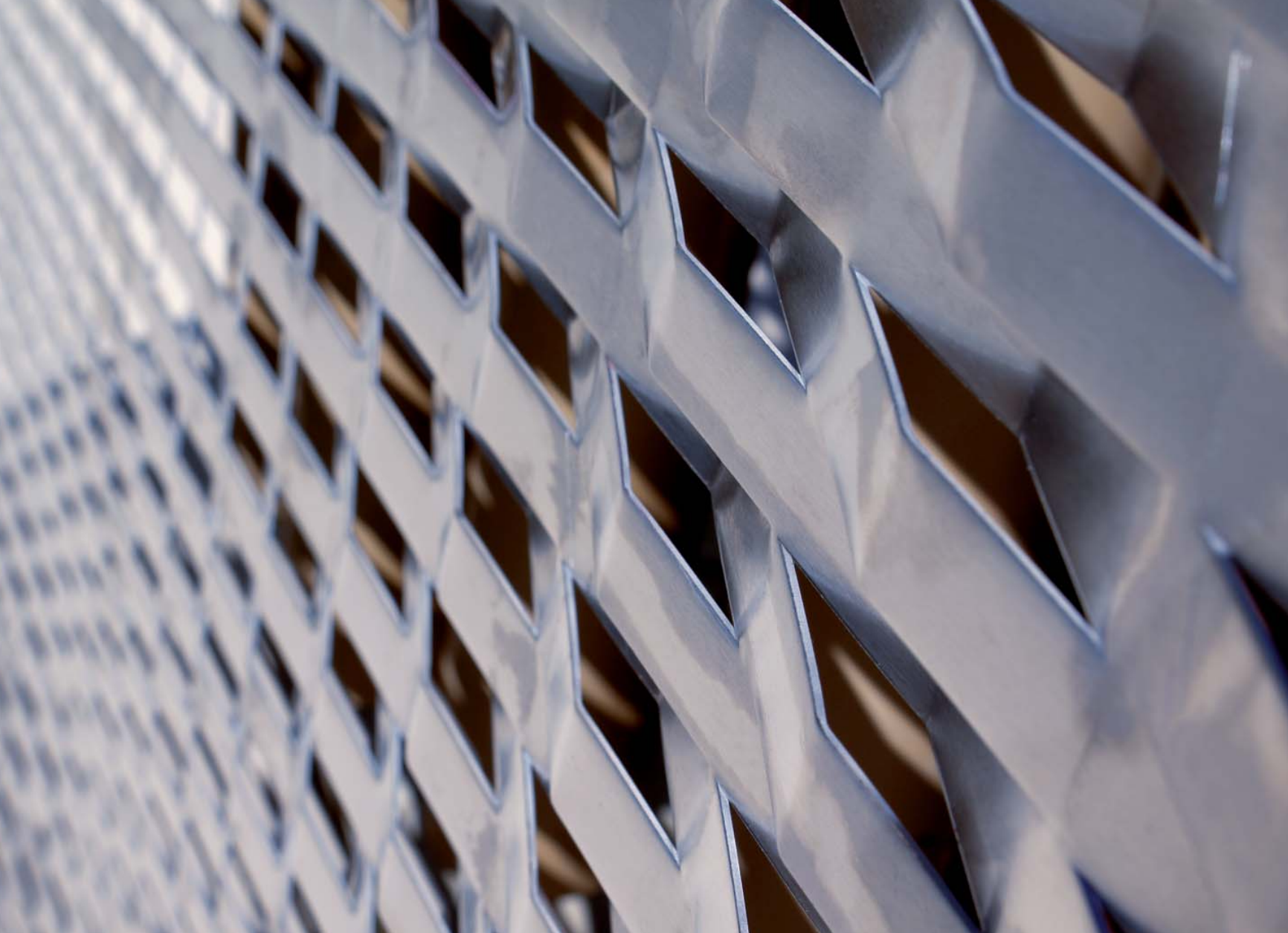
Réf.: MTO-200 / MTR-200



Réf.: MTO-300 / MTR-300



· Consulter pour d'autres **formats**.





TRENZA METAL ÁREA

**Offre un service technique  
gratuit aux professionnels de  
l'architecture**

**Gestion technique.  
Information précise de nos produits sur fichier éditables pour la gestion  
de vos projets.**

- Dessins DWG
- Fichiers 3D
- Mémoire descriptive
- Devis



### Bureau technique

**Trenza Metal Área** possède une grande expérience dans l'application de ses produits sur les chantiers et offre gratuitement ses services techniques aux architectes, ingénieurs, constructeurs, promoteurs et techniciens municipaux. De nombreuses installations avalent le prestige croissant de notre société et la fiabilité de nos produits et systèmes.





### Peinture en poudre

**Trenza Metal Área** possède une ligne d'application de peinture en poudre où le matériel subit un traitement avant l'application électrostatique en poudre, qui par polymérisation et cuisson complète le procédé.

### Fourniture

**Trenza Metal Área** emballage minutieusement tous ses produits, avec les protections adéquates pour le transport du matériel dans les meilleures conditions.



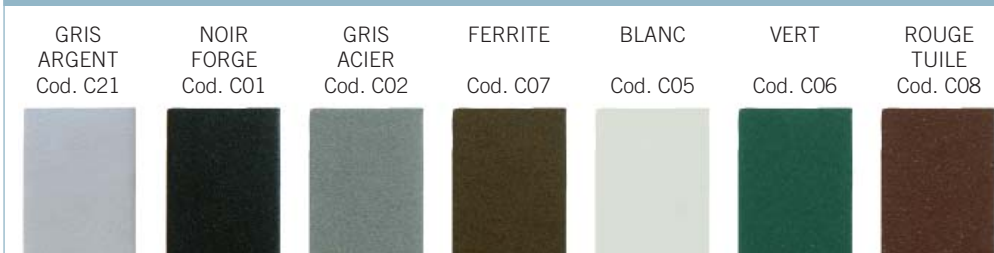


TRENZA METAL ÁREA

Trenza Metal Área applique  
différent traitements pour  
offrir de multiples finitions

Gamme de finition extérieur.

Résistance maximum et variété de finitions de couleurs et textures.



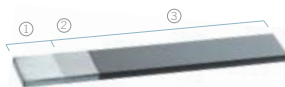
#### Finitions

- **Polyester ferrotextré** en six couleurs: noir forge, gris acier, ferrite, blanc, vert et rouge tuile.
- **Polyester lisse** en gris argent.

\*Demandé les échantillons de couleur pour faire votre choix. Service client: 01 49 19 21 75

#### Traitement de l'acier

Galvanisation à chaud (1). Traitement de dégraissage et phosphatation (2). Laquage polyester au four (3).



#### Traitement de l'aluminium

Traitement de dégraissage et phosphatation (2). Laquage polyester au four (3).



#### Autres finitions

- **Brut** (uniquement pour les panneaux).
- **Laqué transparent.**
- **Imprimé et traité au four sur laquage poudre. Imprimé une face ou recto verso. Tout dessin possible sur demande client.**

ZIGMETAL  
Gamme de produits pour l'architecture,  
l'urbanisme et les jardins



NATURAL FABER  
Gamme de mobilier urbain



TRENZA METAL  
Applications pour l'architecture et l'urbanisme



nex® protections en aluminium tubulaire pour l'édification et l'urbanisme  
numen® protections modulaires en aluminium pour l'architecture



AUTRES  
Eléments adaptés à la Normes d'Accessibilité  
GeoSillex® applications dans les environnement produisant du CO<sub>2</sub>  
Services auxiliaires du métal





TRENZA METAL

aluminium

### TRENZA METAL ÁREA - PROJETS SINGULIERS

Trenza Metal Área recherche constamment de nouveaux matériaux et techniques d'installation pour développer des produits et des applications pour l'architecture et l'urbanisme. De plus il collabore avec les architectes, les ingénieurs et les designers produisant des ouvrages singuliers en acier, aluminium, polyuréthane et Geosifex®.

Contacté directement notre bureau technique pour consulter les possibilités de production de votre projet.



TRENZA METAL ÁREA

Bureau technique de service client

**+33 (0)1 49 19 21 75**

[www.microtrenzadata.com](http://www.microtrenzadata.com)

[www.trenzametalarrea.com](http://www.trenzametalarrea.com)

#### FRANCE

Trenza Metal Área  
Le Dôme  
1, rue de La Haye – BP 12910  
95731 ROISSY CDG CEDEX  
FRANCE  
Tél.: +33 (0)1 49 19 21 75  
Fax: +33 (0)1 49 19 21 00  
info.fr@trenzametalarrea.com

#### DEUTSCHLAND

Trenza Metal Área  
Friedrichstraße 50  
10117 Berlin  
DEUTSCHLAND  
Tel.: +49-30-20659-414  
Fax: +49-30-20659-200  
info.de@trenzametalarrea.com

#### ESPAÑA

Trenza Metal Área  
Polígono Industrial Valcabado  
Ctra. N-630, Km. 272.  
49024 Zamora  
ESPAÑA  
Tel.: (+34) 980 509 219  
Fax: (+34) 980 530 692  
info.es@trenzametalarrea.com

#### ITALIA

Trenza Metal Área  
Viale Luca Gauroico, 9/11  
00143 Roma  
ITALIA  
Tel.: +39 06 5483 2835  
Fax: +39 06 5483 4000  
info.it@trenzametalarrea.com

Demandez le CD avec toute la documentation de nos produits.



#### UNIÓN EUROPEA

Fondo Europeo  
de Desarrollo Regional  
*Una manera de hacer Europa*

