

Modulation - Calpinage

1.500 mm y 2.000 mm à l'axe des pieds.

Série BT		
Modèle	1.500 mm	2.000 mm
BTL	•	•
BTA N	•	•
BTS	•	•
BTV	•	•
BTQ	•	

Série BP		
Modèle	1.500 mm	2.000 mm
BPA N	•	•
BPS	•	•
BPV	•	•
BPQ	•	

Réserver 100 mm libres depuis l'axe du pied de finition à chaque extrémité.

*Pour des modulations différentes, consulter notre bureau technique.

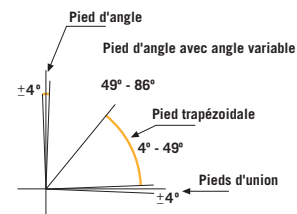
Adaptation aux courbes

Corps droits et pieds standard pour tracé avec un rayon supérieur à 15 m en utilisant la tolérance de 4° de chaque pied d'ancrage.

Pied d'ancrage de section trapézoïdale sur mesure pour adaptation aux tracés courbes avec des corps droits.

Corps spéciaux de barrières cintrées, rayon minimum de 1,5 m avec la longueur souhaitée.

Intervalle angulaire d'utilisation des différents types de pieds:



Déviations admissibles suivant le type de pied sur la longueur des barrières:

- Pied d'angle $K = 90^\circ$
- Pied d'angle à angle variable $K = 49^\circ - 86^\circ$
- Pied trapézoïdale $K = 4^\circ - 49^\circ$
- Pied d'union $K < 4^\circ$



Pied d'angle.



Pied d'union trapézoïdale pour adaptation aux courbes.

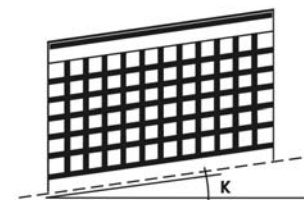


Adaptation aux pentes

Les éléments transversaux du corps de la barrière (parallèles au sol) s'adaptent à la pente du terrain en formant avec les éléments verticaux un angle pouvant varier jusqu'à 30°.

Ajustable à des pentes continues ou variables par segments.

Utilisé pour rampes et talus.



Types d'installations

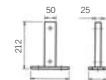
Démontable:

- Le pied se cheville sur la dalle
- Les corps et les pieds d'ancrage se démontent

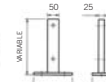
Semi-démontable:

- Le pied d'ancrage se scelle dans le béton
- Seuls les corps de la barrière se démontent

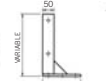
Types de pied d'ancrage



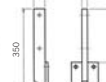
Série PBT
Pieds pour cheviller sur sol fini.



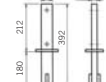
Série PBM
Pieds sur mesure pour cheviller sur dalle.



Série PBC
Pieds sur mesure pour cheviller au bord de la dalle.



Série PBF
Pieds pour cheviller en nez de dalle (à l'anglaise).



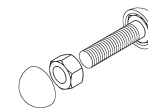
Série PBR
Pieds pour sceller.

Tous les pieds d'ancrage sont réalisés avec une platine de 10 mm d'épaisseur et un montant plein de 50 x 25 mm.

Visserie avec embouts

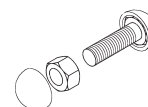
Éléments normalisés pour le montage correcte des corps de barrières aux pieds d'ancrage et de celle-ci au sol.

Protégés avec des embouts de sécurité, mécanisés en acier, ils offrent aux éléments montés une protection anti-vandalisme. Cette pièce peut être en inox ou acier zingué, mais toujours avec la même finition que le reste des éléments.



Réf.: TTR-M12-E

Union entre élément-pied. Union.



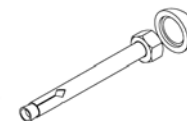
Réf.: TTR-M12-R

Union entre élément-pied. Finition.



Réf.: TTR-M12-C

Union entre élément-pied. Union trapézoïdale.



Réf.: TTM-M10

Cheville de fixation pour dalle (béton).