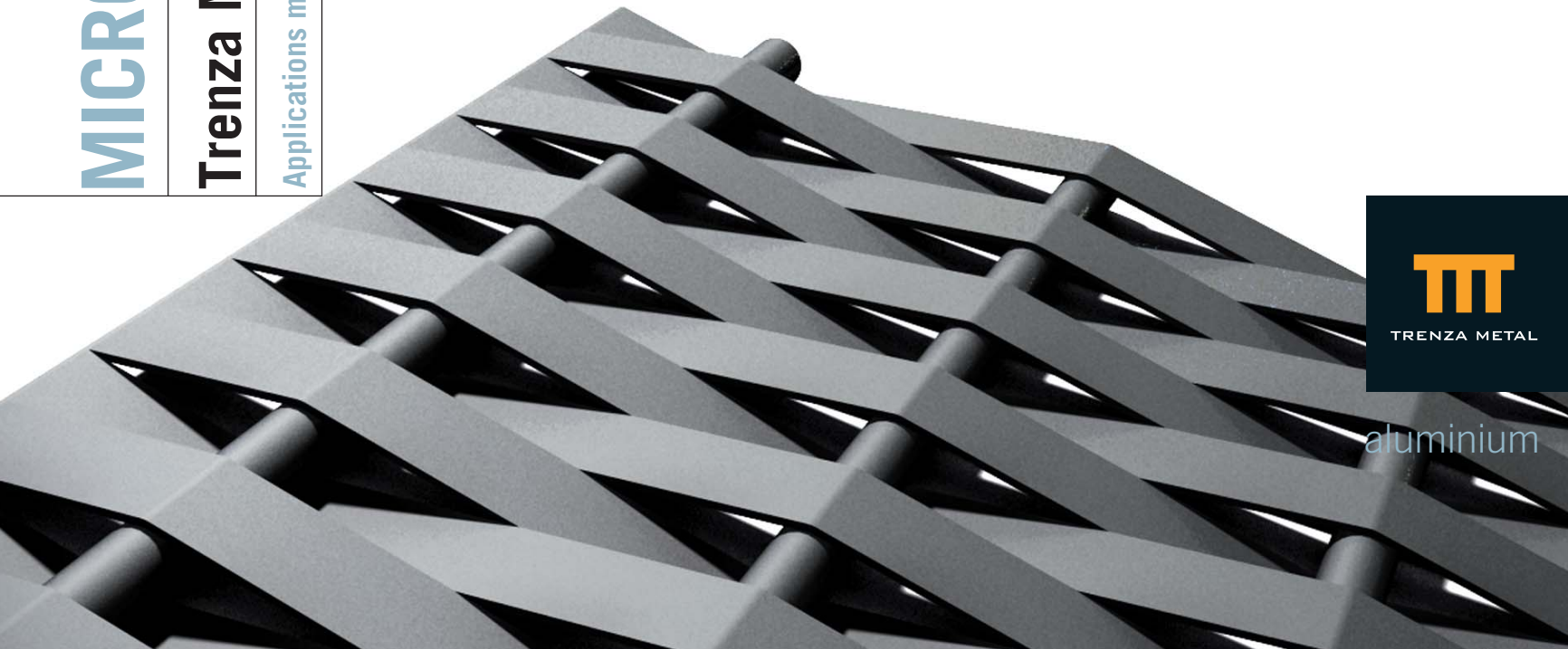


MICROTRENZADA®

Trenza Metal aluminium

Applications modulaires. Catalogue technique



TRENZA METAL

aluminium

PRESENTATION

APPLICATIONS

CLÔTURES MODULAIRES MICROTRENZADA®

- **Trame horizontale** 10
 Caractéristique du système
- **Trame verticale** 14
 Caractéristique du système

FERMETURES ET ENVELOPPE MICROTRENZADA®

- **Trame horizontale** 18
 Caractéristique du système

ENVELOPPE / RAIL MICROTRENZADA®

- **Système suspendu** 22
- **Système cassette** 24

PRODUIT DE BASE

- **Sans tubes** 26
- **Avec tubes** 26

GESTION ET FOURNITURE

FINITIONS

AUTRES PRODUITS TRENZA METAL ÁREA

*Tous les modèles inclus dans ce catalogues sont protégés par le BREVET EUROPEEN N° 09382088.4

MICROTRENZADA®

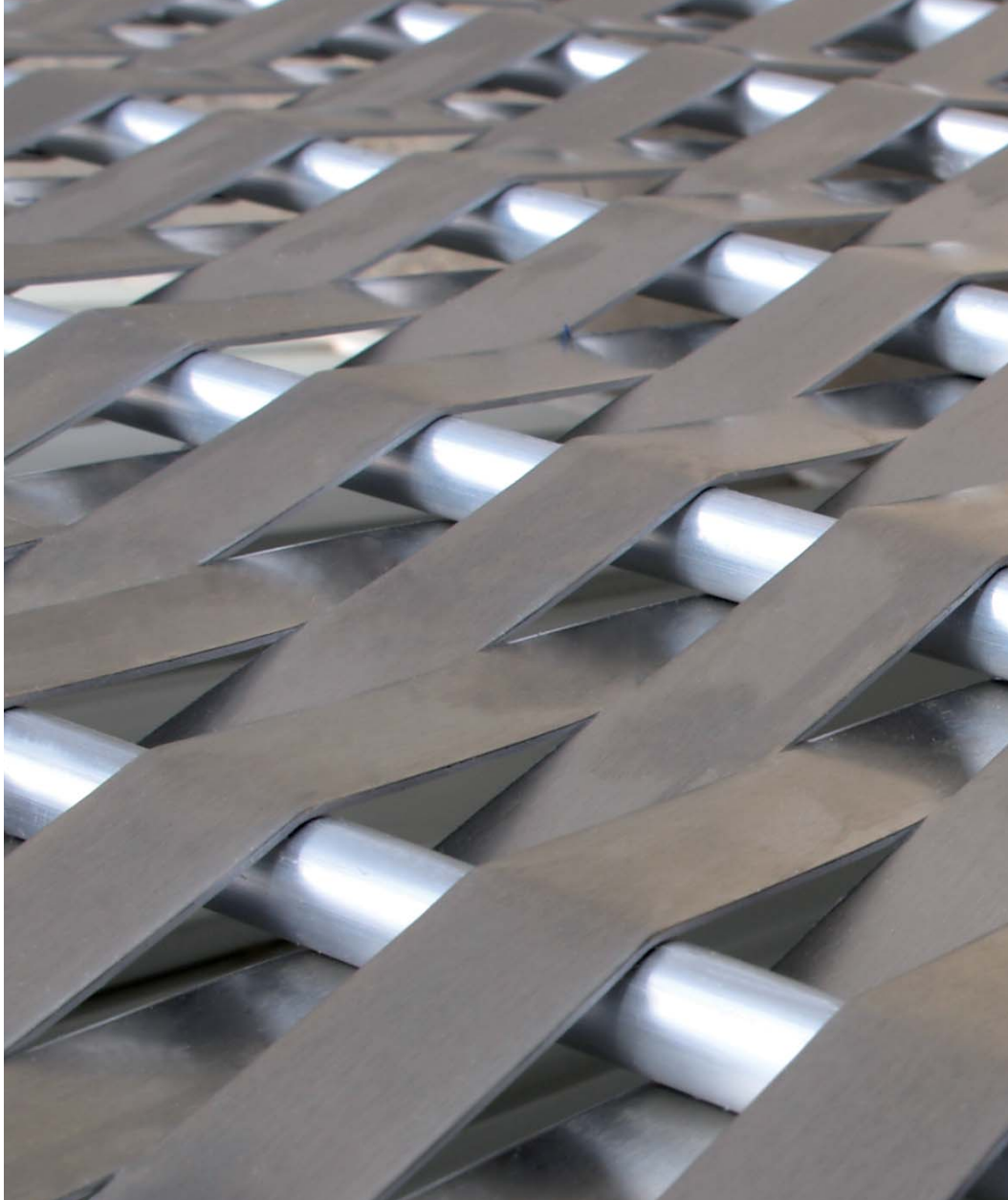
Trenza Metal
aluminium

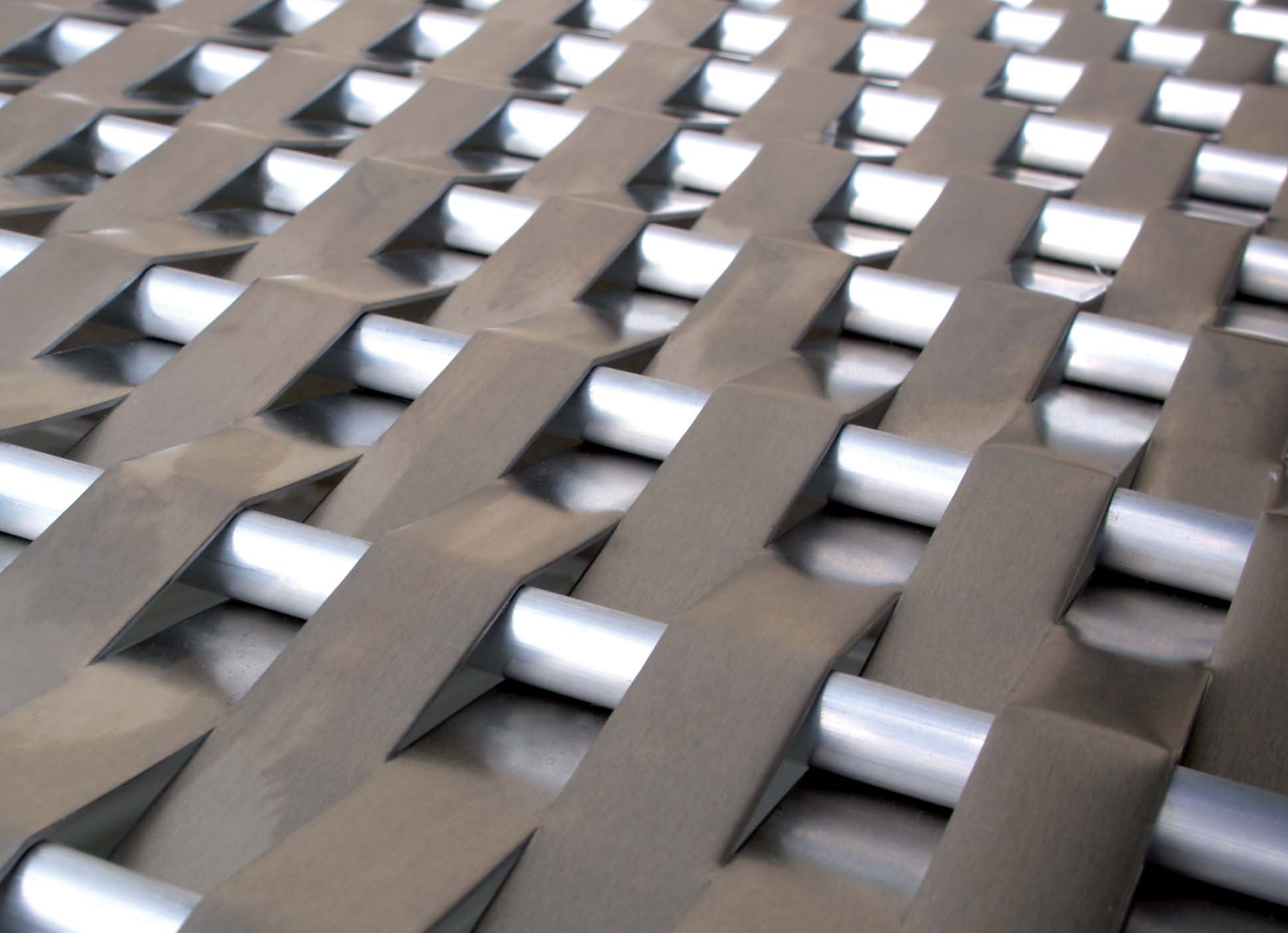
**Un tissu métallique
différent pour offrir
plus de recours expressifs
à l'architecture**

Occultation maximum
Léger, 5,3 kg/m² approx.

Applications:

Habillage de façades
Claustras d'occultation
Fermeture d'espaces
Clôtures
Garde-corps...





MICROTRENZADA® Trenza Metal Aluminium

Un **tissu breveté** qui réunit les **caractéristiques singulières de l'aluminium, résistance à la corrosion, légèreté et flexibilité** et les valeurs esthétiques et qualité qui caractérisent les produits Trenza Metal.

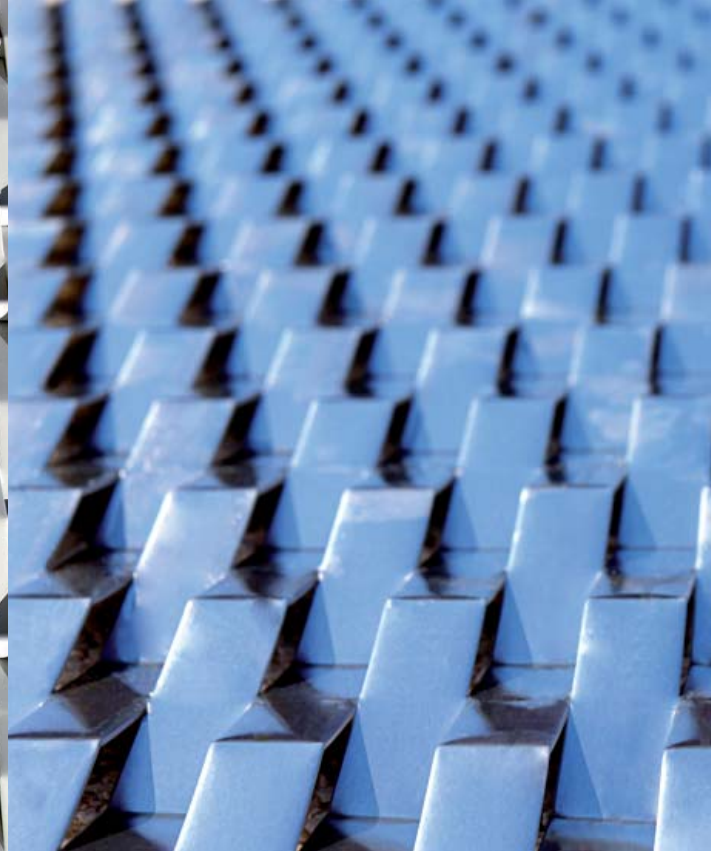
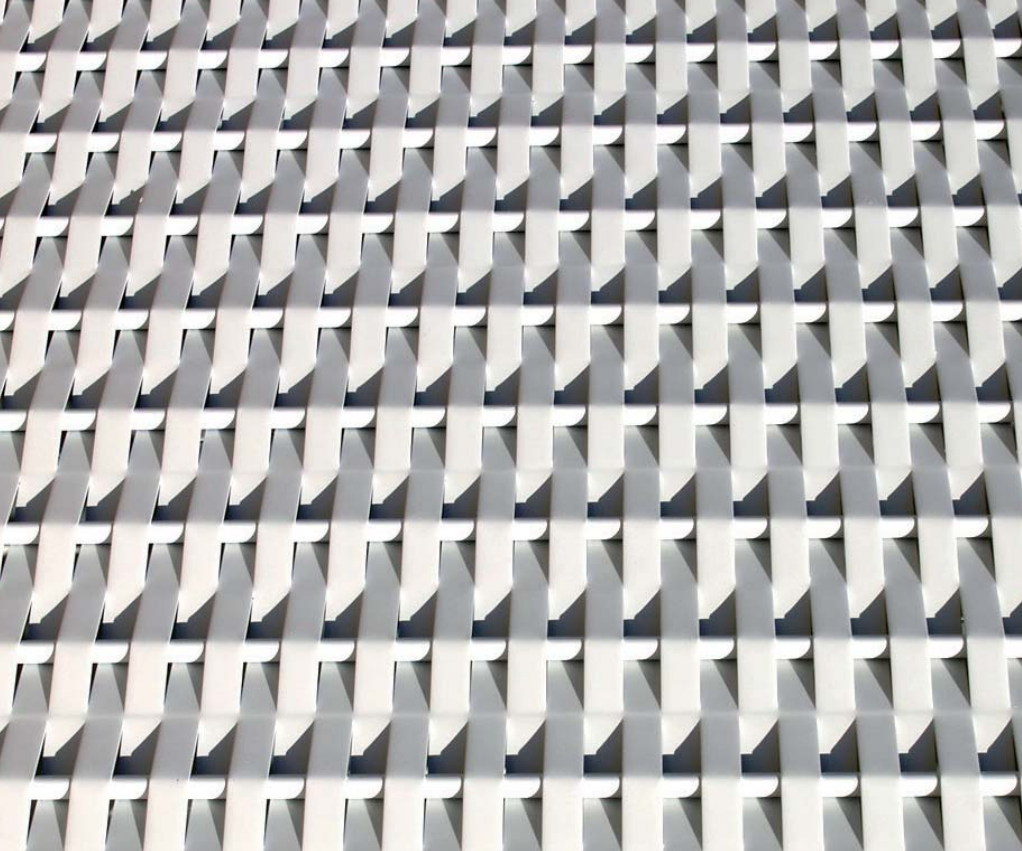
MICROTRENZADA® . Trenza Metal aluminium

Trenza Metal aluminium a développé une large gamme de tissus fabriqué avec **technologie et brevet de sa propriété.**



Les planches d'aluminium **MICROTRENZADA®** se fournissent au serruriers et entreprises de transformation en panneaux laqués au four ou brut.

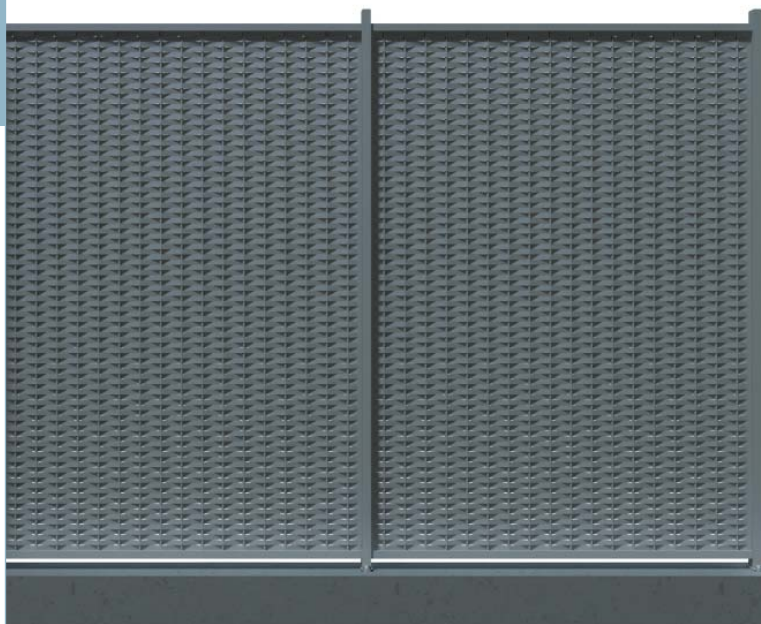
Trenza Metal aluminium offre de plus une gamme de produits finis de haute qualité qui se caractérisent par leurs **facile gestion technique, fourniture et montage.**



Un nouveau type de trame métallique, en aluminium.

Trenza Metal aluminium met à disposition des professionnels une large gamme de solutions techniques, systèmes de fixations et de montage qui permettent d'augmenter la viabilité d'intégration sur chantier.

Applications

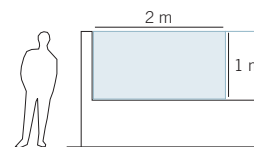


TRAME HORIZONTALE

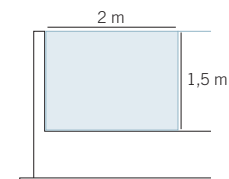


FORMATS STANDARD DE PANNEAU

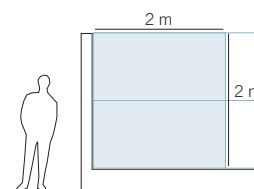
Réf.: MTR-H100



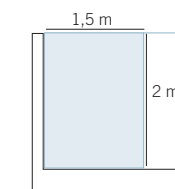
Réf.: MTR-H150



Réf.: MTR-2H100



Réf.: MTR-H200



· Consulter pour: Autres **formats, cintré et positions** d'installation.

POTEAUX

1. Acier galvanisé

- Extrémité et d'union
- Ancrage au mur
- Angles intérieur et extérieur

2. Aluminium

- Extrémité et d'union
- Angles

ANCRAGES

1. Cheville chimique

2. Cheville métallique

3. Scellement

*Plus d'information voir Caractéristiques du système (pag.12)



Paso inferior

Protection de surface de l'acier

Protection de surface Système Duplex conforme à la norme UNE-EN 13438. Galvanisation à chaud épaisseur >70 Norme UNE-EN ISO 1461

Dégraissage acide, phosphatage amorphe. Laqué polyester au four épaisseur >70 . Haute qualité.

Plat raidisseur du panneau

Plat en acier 50x4 mm zingué et laqué au four qui apporte plus de résistance au panneau.

Panneau

Tôle en aluminium 30-H111, épaisseur 1,5 mm. Tube en aluminium alliage 6063 T5, Ø12mm.

Protection de surface de l'aluminium

Traitement de dégraissage et phosphatage. Laqué polyester au four

POTEAUX EN ACIER GALVANISÉ



ANCRAGE EN ACIER GALVANISÉ

Visserie
Vis normalisée protégée avec cache tête.
Cache tête
Éléments de sécurité qui occulte la tête de vis et offre une protection anti-vandalisme.

Cheville chimique



Cheville métallique



Scellement





POTEAUX EN ALUMINIUM

Extrémité et d'union



Angle



Protection de surface de l'aluminium

Traitement de dégraissage et phosphatage.
Laqué polyester au four.

ANCORAGE EN ALUMINIUM

Cheville chimique



Cheville métallique



Scellement

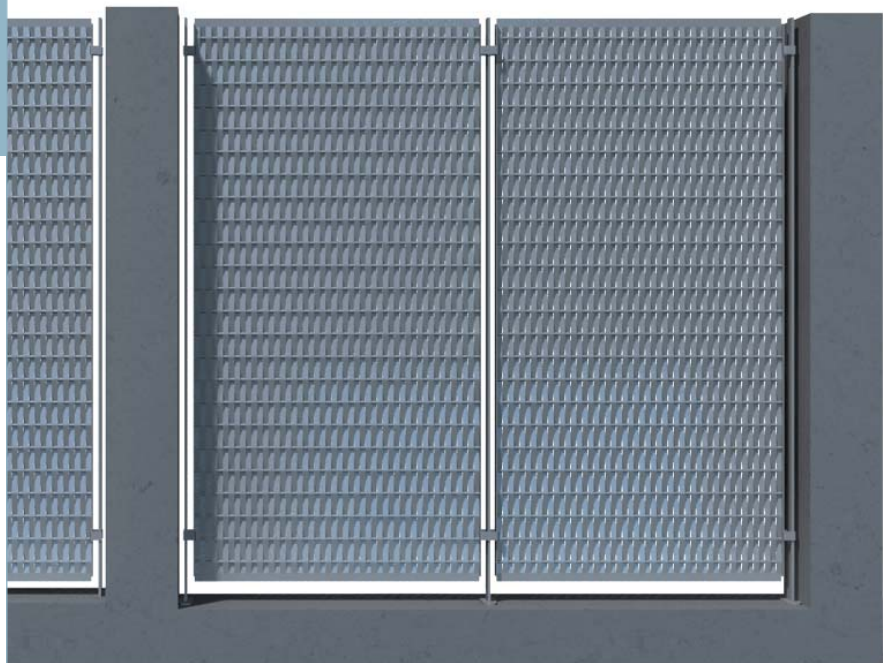


Visserie

Vis normalisée protégée avec cache tête.

Cache tête

Eléments de sécurité qui occulte la tête de vis et offre une protection anti-vandalisme.

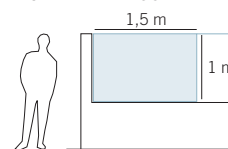


TRAME VERTICALE

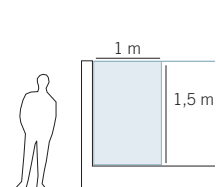


FORMATS STANDARD DE PANNEAU

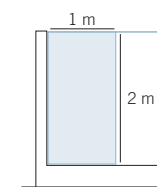
Réf.: MTR-V100



Réf.: MTR-V150



Réf.: MTR-V200



· Consulter pour: Autres **formats, cintré et positions** d'installation.

POTEAUX

1. Acier galvanisé

- Extrémité
- Union
- Ancrage au mur
- Angles

2. Aluminium

- Extrémité et d'union
- angles

ANCRAGES

1. Cheville chimique

2. Cheville métallique

3. Scellement

*Plus d'information voir Caractéristiques du système (pag.16)



Biblioteca Pública del Estado (Zamora). Ref. MTR-V200-A

POTEAUX EN ACIER GALVANISÉ



Protection de surface de l'acier
 Protection de surface Système Duplex
 conforme à la norme UNE-EN 13438.
 Galvanisation à chaud épaisseur >70
 Norme UNE-EN ISO 1461
 Dégraissage acide, phosphatage amorphe.
 Laqué polyester au four épaisseur >70 . Haute qualité.

Panneau

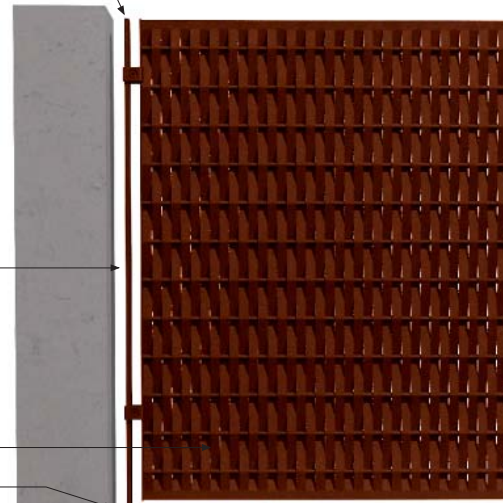
Tôle en aluminium 30-H111,
 épaisseur 1,5 mm.
 Tube en aluminium
 alliage 6063 T5, Ø12mm.

Protection de surface de l'aluminium
 Traitement de dégraissage et phosphatage.
 Laqué polyester au four

ANCRAGE EN ACIER GALVANISÉ



Visserie
 Vis normalisée protégée
 avec cache tête.
Cache tête
 Éléments de sécurité
 qui occulte la tête de
 vis et offre une protection
 anti-vandalisme.





POTEAUX EN ALUMINIUM

Extrémité, union et angle



Panneau

Tôle en aluminium MICROTRENZADA®
alliage 30-H111, épaisseur 1,5 mm.
Tube en aluminium
alliage 6063 T5, Ø12mm.

Protection de surface de l'aluminium

Traitement de dégraissage et phosphatage.
Laqué polyester au four.

ANCRAGE EN ALUMINIUM

Cheville chimique

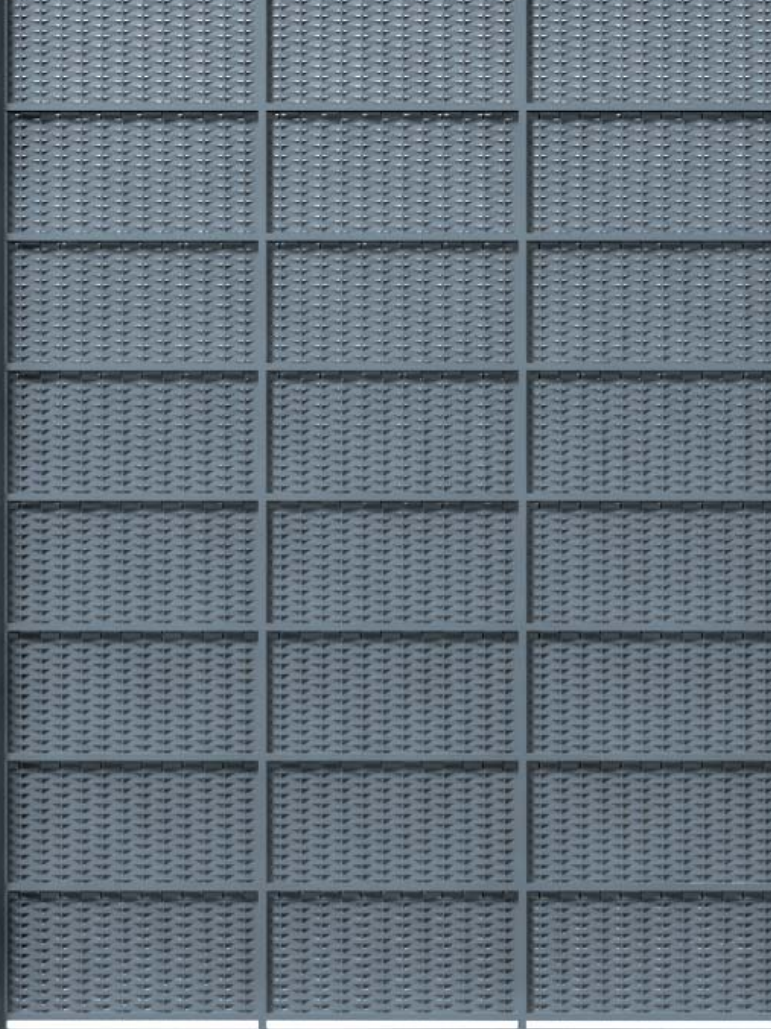


Cheville métallique



Scellement





TRAME HORIZONTALE



FORMATS

*Le format des panneaux variera en fonction du projet.

POTEAUX

1. Aluminium

- Extrémité et d'union

ANCRAGES

1. Cheville chimique

2. Cheville métallique

3. Scellement

*Plus d'information voir Caractéristiques du système (pag.20)



LISSE ET ANCRAGE AU MUR

Lisse continue en aluminium de section 60x30 mm et épaisseur 1,5 mm.
Pour plus de résistance, la lisse doit s'ancrer au mur.



Panneau

Tôle en aluminium 30-H111, épaisseur 1,5 mm.
Tube en aluminium alliage 6063 T5, Ø12mm.

Protection de surface de l'aluminium
Traitement de dégraissage et phosphatage.
Laqué polyester au four

POTEAUX EN ALUMINIUM

Extrémité et d'union



ANCRAGE EN ALUMINIUM

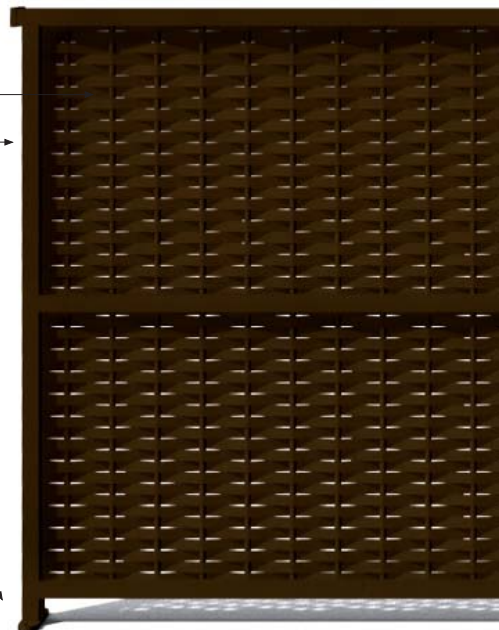
Cheville chimique

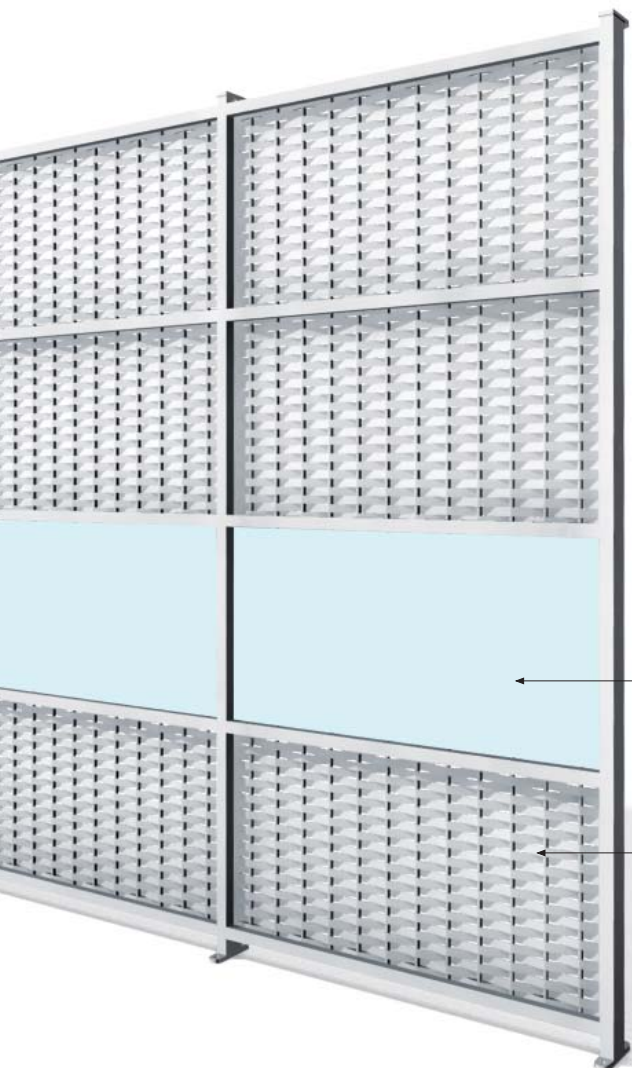
Cheville métallique

Scellement



Visserie
Vis normalisée protégée avec cache tête.
Cache tête
Eléments de sécurité qui occulte la tête de vis et offre une protection anti-vandalisme.





POTEAUX EN ALUMINIUM ET ANCRAGE AU PLAFOND

Système modulaire qui permet de fixer les panneaux avec des guides vissés. Pour plus de résistances, les poteaux doivent se fixer au sol et au plafond.



Autres matériaux

Ce système permet de combiner les panneaux de tôle MICROTRENZADA® avec d'autres matériaux comme le verre ou les panneaux phénolique (non fournis par Trenza Metal Area).

Panneau

Tôle en aluminium 30-H111, épaisseur 1,5 mm.
Tube en aluminium alliage 6063 T5, Ø12mm.

Protection de surface de l'aluminium

Traitement de dégraissage et phosphatage.
Laqué polyester au four

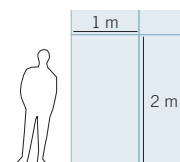


TRAME VERTICALE



FORMATS STANDARD DE PANNEAU

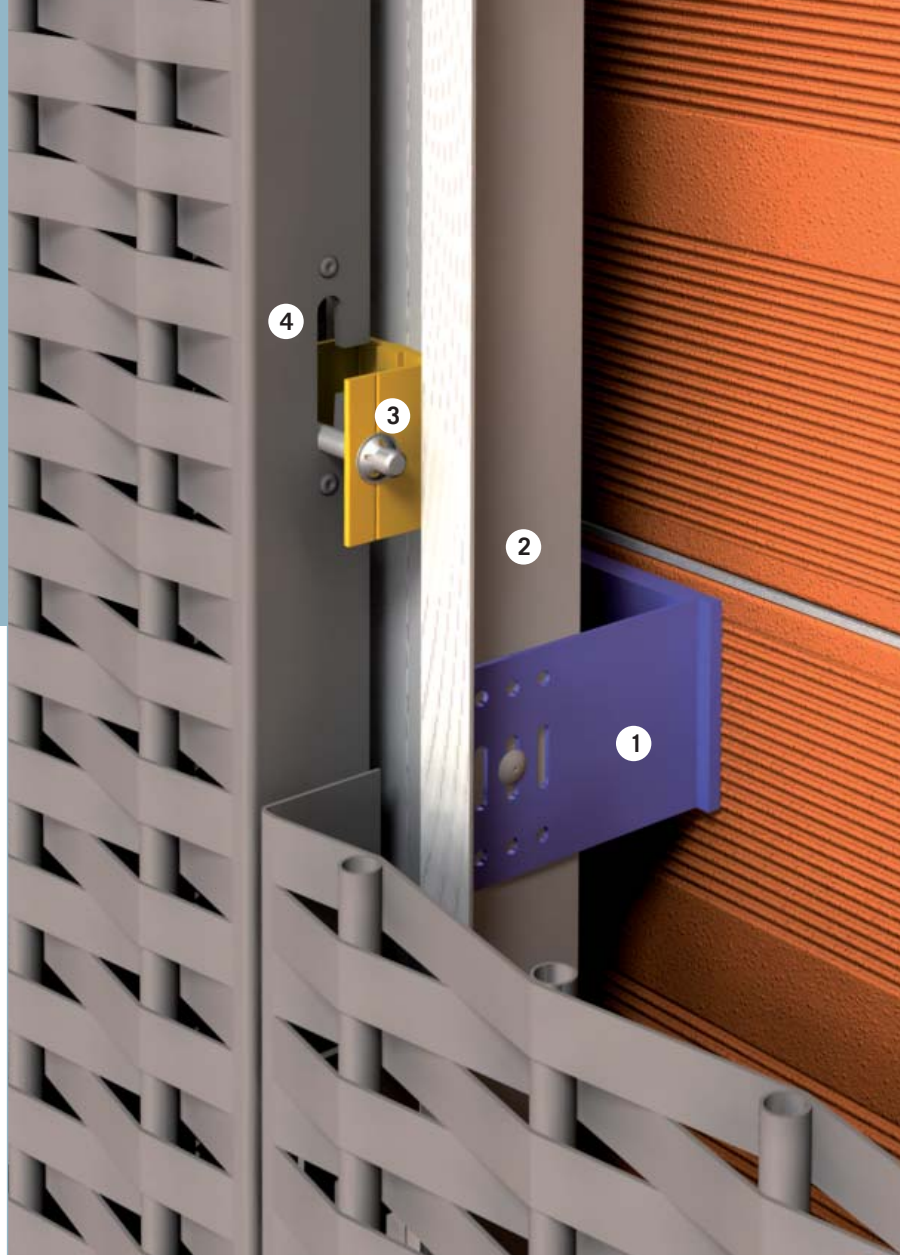
Réf.: MTR-FV100/200



SECONDE PEAU SYSTÈME DE FAÇADES MICROTRENZADA® pour Chantier neuf ou Réhabilitation

- Fixation des rail au mur avec **étrier inoxydable avec tolérance bi-dimensionnel** (1).
- Distance de **1 m** entre rail.
- **Profilé en Aluminium**. Visserie et accessoires en **acier inoxydable**.
- **Fixation du panneau au rail** par vis en acier inoxydable (2).
- Possibilité de démonter les panneaux individuellement.
- **Couvercle pour rail** fixé par vis inviolable (3).



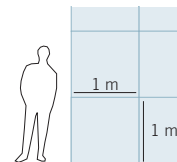


TRAME HORIZONTALE



FORMATS STANDARD DE PANNEAU

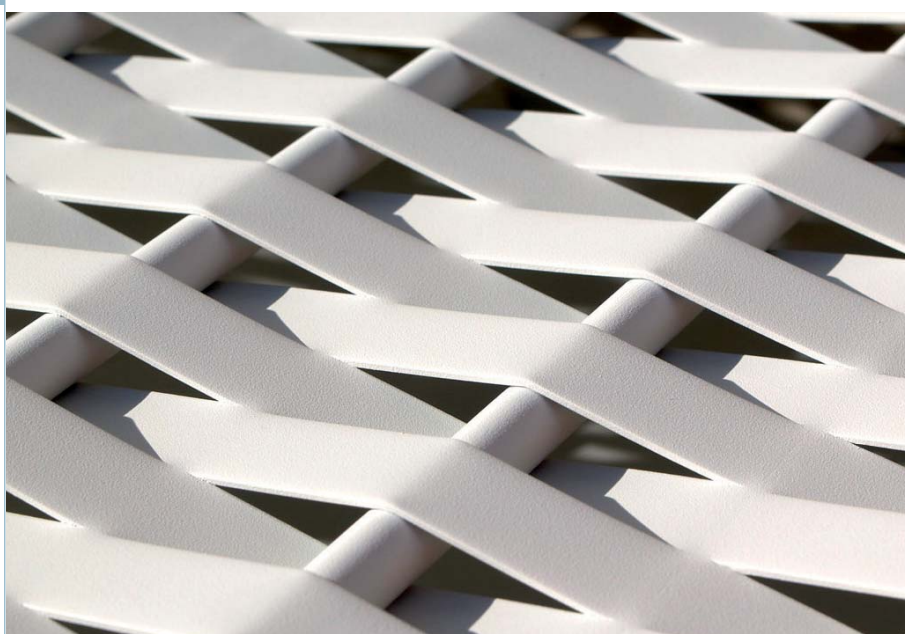
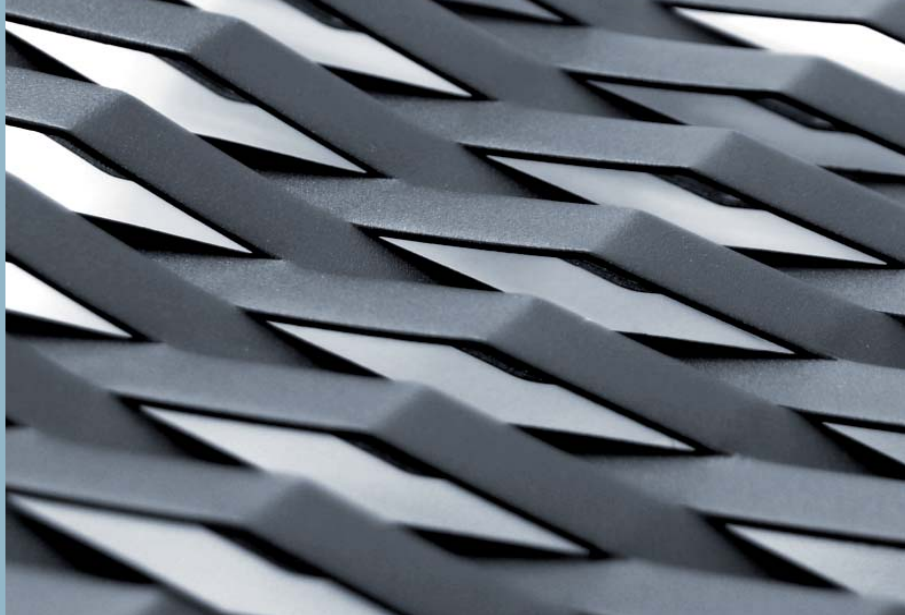
Réf.: MTR-FH100/100



SECONDE PEAU SYSTÈME DE FAÇADES MICROTRENZADA® POUR SYSTEME CASSETTE pour Chantier neuf ou Réhabilitation

- Montage direct sur rail.
- Compatibles avec les systèmes de rail type Alucobond®, Reynobond® ou autres du marché.
- L'ensemble est **fixé au mur par cheville métallique** (1).
- **Rail continu en aluminium extrudé** (2).
- **Support de goujons** ajustable (3).
- Tôle **MICROTRENZADA® avec des découpes** spéciales pour le système (4).
- Les tôles doivent être **multiples de 160 mm**.





MODELES

Tôle en aluminium MICROTRENZADA® alliage 30-H111, épaisseur 1,5 mm, avec bordures latérales de 2 cm pour les fixations et chevauchements.

Tube en aluminium alliage 6063 T5, \varnothing 12mm.

Sans tubes

Réf.: MTO

Avec tubes

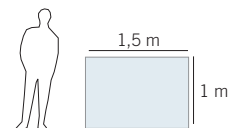
Réf.: MTR



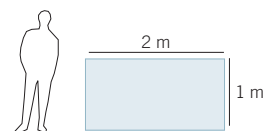
1,5 cm

FORMATS STANDARD DE PANNEAUX

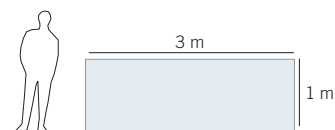
Réf.: MTO-150 / MTR-150



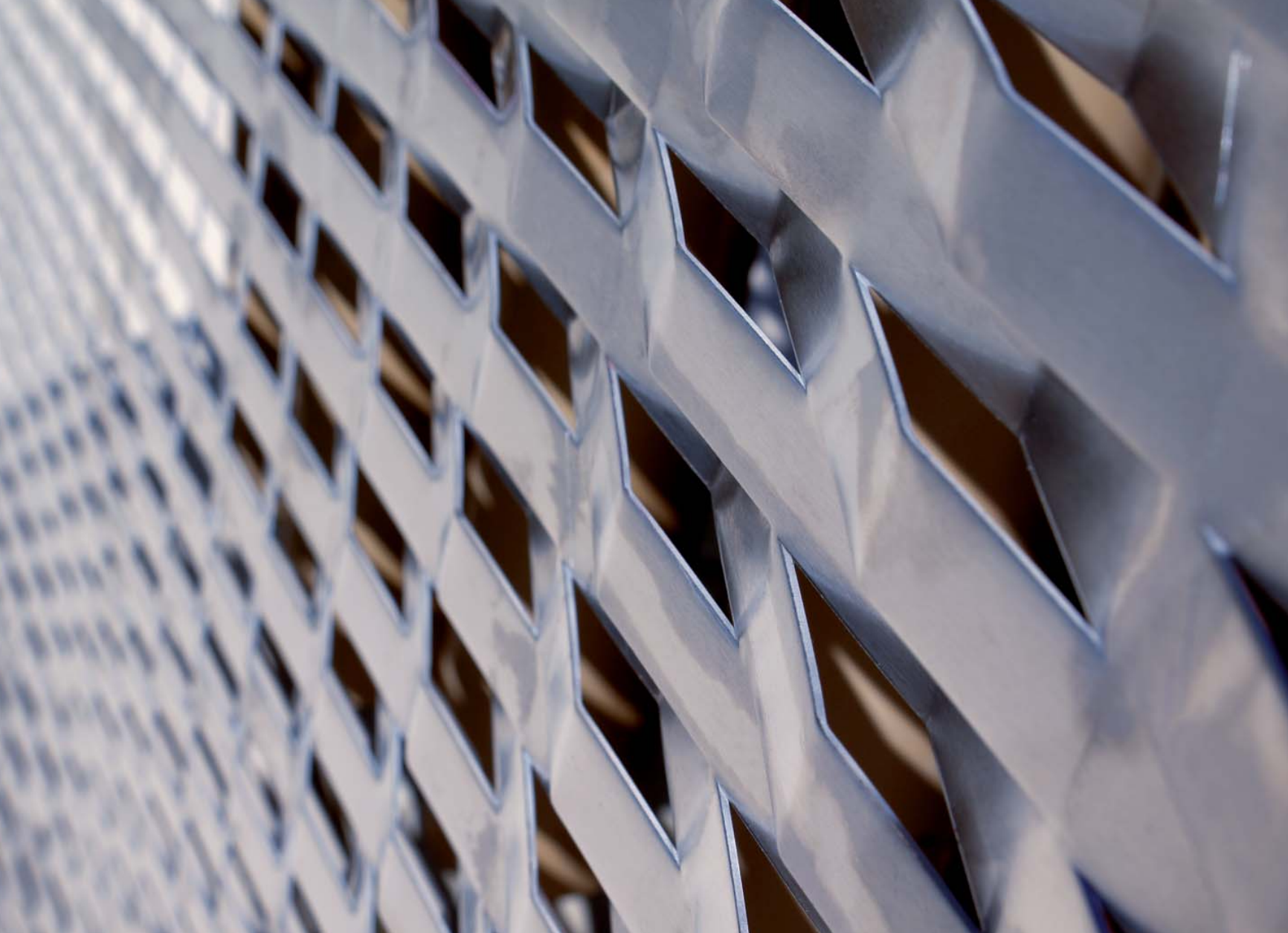
Réf.: MTO-200 / MTR-200



Réf.: MTO-300 / MTR-300



· Consulter pour d'autres **formats**.





TRENZA METAL ÁREA

**Offre un service technique
gratuit aux professionnels de
l'architecture**

**Gestion technique.
Information précise de nos produits sur fichier éditables pour la gestion
de vos projets.**

- Dessins DWG
- Fichiers 3D
- Mémoire descriptive
- Devis



Bureau technique

Trenza Metal Área possède une grande expérience dans l'application de ses produits sur les chantiers et offre gratuitement ses services techniques aux architectes, ingénieurs, constructeurs, promoteurs et techniciens municipaux. De nombreuses installations avalent le prestige croissant de notre société et la fiabilité de nos produits et systèmes.



Peinture en poudre

Trenza Metal Área possède une ligne d'application de peinture en poudre où le matériel subit un traitement avant l'application électrostatique en poudre, qui par polymérisation et cuisson complète le procédé.

Fourniture

Trenza Metal Área emballe minutieusement tous ses produits, avec les protections adéquates pour le transport du matériel dans les meilleures conditions.

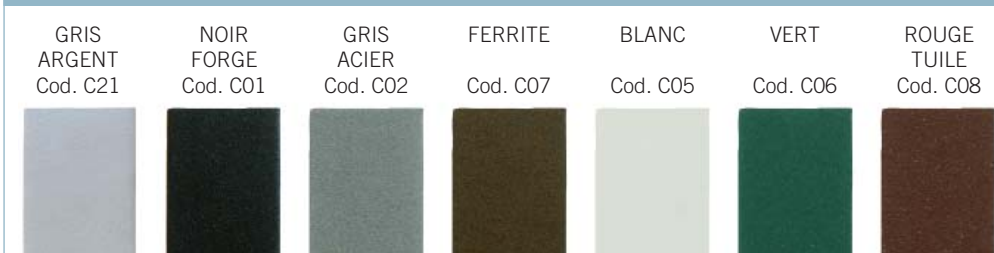


TRENZA METAL ÁREA

Trenza Metal Área applique
différent traitements pour
offrir de multiples finitions

Gamme de finition extérieur.

Résistance maximum et variété de finitions de couleurs et textures.



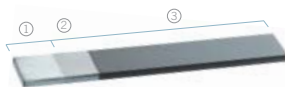
Finitions

- **Polyester ferrotextré** en six couleurs: noir forge, gris acier, ferrite, blanc, vert et rouge tuile.
- **Polyester lisse** en gris argent.

*Demandé les échantillons de couleur pour faire votre choix. Service client: 01 49 19 21 75

Traitement de l'acier

Galvanisation à chaud (1). Traitement de dégraissage et phosphatation (2). Laquage polyester au four (3).



Traitement de l'aluminium

Traitement de dégraissage et phosphatation (2). Laquage polyester au four (3).



Autres finitions

- **Brut** (uniquement pour les panneaux).
- **Laqué transparent.**
- **Imprimé et traité au four sur laquage poudre. Imprimé une face ou recto verso. Tout dessin possible sur demande client.**

ZIGMETAL
Gamme de produits pour l'architecture,
l'urbanisme et les jardins



NATURAL FABER
Gamme de mobilier urbain



TRENZA METAL
Applications pour l'architecture et l'urbanisme



nex® protections en aluminium tubulaire pour l'édification et l'urbanisme
numen® protections modulaires en aluminium pour l'architecture



AUTRES
Eléments adaptés à la Normes d'Accessibilité
GeoSillex® applications dans les environnement produisant du CO₂
Services auxiliaires du métal



aluminium



TRENZA METAL

TRENZA METAL ÁREA - PROJETS SINGULIERS

Trenza Metal Área recherche constamment de nouveaux matériaux et techniques d'installation pour développer des produits et des applications pour l'architecture et l'urbanisme. De plus il collabore avec les architectes, les ingénieurs et les designers produisant des ouvrages singuliers en acier, aluminium, polyuréthane et GeoSifex®. Contacté directement notre bureau technique pour consulter les possibilités de production de votre projet.



TRENZA METAL ÁREA

Bureau technique de service client

www.microtrenzada.com
www.vallasmetalia.com

Demandez le CD avec toute la documentation de nos produits.



UNIÓN EUROPEA

Fondo Europeo
de Desarrollo Regional
Una manera de hacer Europa